

## 공주시 마을자원 조사표

<b>1. 마을주소</b> : 정안면 평정2리 / 자연마을명 : 사직골, 느진목이								
<b>2. 대표자 성명</b> : 조○순      직책 : 이장      휴대폰 : 010-0000-0000								
<b>3. 마을인구</b> 주민수 : 75명 / 가구수 : 33세대, 1인가구 : 20가구 / 빈집 : 5가구								
구분	총합	0~14	15~19	20~29	30~49	50~64	65~79	80이상
총합	75	4	2	4	14	24	19	8
남자	38	1	2	3	4	13	11	4
여자	37	3	0	1	10	11	8	4
'23년 12. 13 이장님 인터뷰 결과 원주민 5 : 이주민 5의 인구구조, 10여년 전부터 외지인들이 많이 들어왔다고 함								
<b>4. 마을주민의 직업</b>								
구분	농 가			비농가			기타	
인원수	25가구			8가구			-	
<b>5. 마을 주요자원 (전체 조사 후 정리)</b>								
자연환경	무성산, 평정저수지, 평정천							
경제	밤, 벼, 콩, 한우 등							
공동체	마을회(기타조직 포함)							
역사문화	산신당, 성재							
<b>6. 마을사업 추진실적</b>								
년도	사업명	사업비(백만원)	소관부서	사업내용				
2020	평정2리(사직골) 소규모수도시설 대체관정 개발공사	20.3	본청					
	평정2리 마을안길 확포장공사	10.4	정안면					
	평정2리 농로포장공사	14.2	본청					
2021	정안면 평정2리 농로 확포장공사	43.506	정안면					
	평정2리 농로포장공사	16.6	정안면					
2022	평정2리 농로포장공사	11.575	본청					
	정안면 평정2리(사직골) 마을안길 포장공사	10.85	본청					
2023	평정2리 마을안길 농로포장공사	11.87	정안면					
	광정3, 평정2리 맨홀뚜껑보수	3.1	정안면					

7. 귀농귀촌인구(최근10년간)					
귀농귀촌 가구 수			귀농귀촌 인구 수		
10			15		
'23년 12. 13 이장님 인터뷰 결과 10여년 전부터 다수의 외지인(전부 귀촌)들이 들어왔지만 마을과 교류가 없고 주택구매를 위한 토지측량 과정에서 토지, 마을 안길과 관련하여 원주민과 충돌이 잦았다고 함					
8. 다문화가족					
다문화가족 가구 수		다문화가족 인구 수		다문화가족 자녀수(미성년)	
-		-		-	
9. 마을회관					
신축년도	규모(평수)	사용빈도(월)	경로당 겸용 여부	토지 소유주	건축물 소유주
2016	1층98㎡ (29평)	주말, 방학기간 사용	○	개인	평정2리 마을회
공동식사 진행함, 마을 동계, 회의, 복달음 행사 등에 회관을 사용하며 상시 사용은 아님 ※주말, 방학기간에 회관을 사용하는 이유 : 공동식사를 보조해주는 마을 부녀회 주민분이 학교 급식시설에 근무 중이어서 근무 외 시간에 마을 어르신들 공동식사를 지원					
10. 마을 대표자(이장, 노인회장, 부녀회장, 청년회장, 사업추진위원장 등)					
구 분	조직 유무		연락처(이장님 만), e-mail		
마을회	○		조○순 010-0000-0000		
노인회장	○				
부녀회장	○				
청년회장	○				
추진(개발)위원장	○				
지도자	○				
1반장	○				
2반장	○				
3반장	○				
11. 마을 규약(정관), 고유번호증 유무(영농조합, 마을기업의 정관 유무)					
단체명		대표자		고유번호(사업자번호)	
평정2리 경로당		노인회장			
12. 마을기금 운영 현황					
단체명	금융기관명	예금주와 단체명 일치 여부	예금액(개략)	사용현황 및 기금확보 방법 (ex, 마을행사, 한전불입금 등)	
<b>비공개</b>					

## 12-1. 마을 부동산 현황

비공개

## 13. 주택현황

5년내 신축	빈집	슬레이트(거주지)
-	5	5

## 14. 정주여건

상수도 (지하수, 간이, 광역)	도시가스	LPG (탱크, 개인)	광대역통합망 (유무선, 방송 및 인터넷)	하수도
광역상수도 공사중	×	화목보일러, 기름보일러, 심야전기 등	○	×

## 15. 마을의 유래 - 마을명, 자연마을명, 구전설화(1)

사직골, 사지골[마을]

위치 : 평정리 2구.

유래 : 옛 지명은 태평동이며, 입구에는 태평소라는 소가 있어 여름철에는 어린이수영장으로 사용한다. 사직골을 일명 獅子洞이라고도 하며 뒷동산 형국이 사자형이라고 한다. 그리고 동구 앞에는 천년을 자랑하는 느티나무가 있다.

(출처) 공주시청-지명유래

성재[골]

위치 : 정안 평정. 느진목에서 산줄기를 타고 남쪽으로 4km.

유래 : 옛날 이 곳에서 어느 여인이 아이를 낳았는데 쌍둥이었다고 한다. 하나는 남자, 하나는 여자였다. 그런데 예로부터 남녀 쌍둥이를 낳으면 하나를 죽였다고 한다. 어머니가 고민하는 사이에 아이들이 걸어 다니는 나이가 되었다. 어머니는 고민 끝에 두 아이에게 시합을 시켜 지는 사람을 죽이기로 하고 남자아이는 황소에다 무쇠로 된 마차를 달고, 무쇠 지팡이를 들고 무쇠신을 신고 어느 산을 돌아오도록 하고, 여자아이는 성재에다 성을 쌓으라고 하였다. 그런데 여자아이가 남자아이보다 먼저 성을 쌓으니 어머니는 여자아이에게 딱딱한 누룽지를 먹게 하였다. 어머니는 아들을 키우고 싶어서 여자아이에게 누룽지를 먹여 시간을 늦게 한 것이었다. 그리하여 시합에서 이긴 남자아이는 살게 되었고 여자아이는 죽음을 당하였다. 지금 성지에 쌓인 바윗돌은 그때 시합할 때 쌓아 놓은 것이라고 한다.

(출처) 공주시청-지명유래

시난봉[산]

위치 : 사지골 남쪽.

유래 : 산이 매우 높다고 한다.

(출처) 공주시청-지명유래

하진목고개[고개]

위치 : 느진모기 북쪽.

유래 : 하진목고개는 봉래산 동쪽 줄기가 되는데 봉래산이 너무 험악하여 바로 서쪽 사곡면으로 넘어가지 못하고 늦은 목이 되는 이곳을 통하여 북쪽 상달리를 거쳐서 다시 꺾이어 사곡면 다락골로 넘어가게 되어 있는 고개다. 만항령이라고도 부른다.

<b>16. 마을 홈페이지(SNS) 여부 (홈페이지, 블로그, 밴드, 카페 등)</b>
별도 홈페이지 없음, 스마트이장넷 활용 소식 전파

<b>□ 마을의 자연자원</b>		
구 분	세부항목, 규모 및 주요 특징	
	자원명(위치)	세부설명
지리적 일반현황 (지리적특성)	<p>정안면의 남서부에 위치하고 있다. 하천 연변 평야 일대에는 중정안·상정안·사직골·동막골·느린목이 등의 자연 마을이 들어서 있다. 시도 34번이 남북 방향으로 뻗어 남쪽으로는 우성면 한천리에, 북쪽으로는 전평리에 연결된다.</p> <p>[출처] 한국학중앙연구원 - 향토문화전자대전</p>	
동식물	은행나무, 밤나무	<p>평정저수지 주변으로 은행나무가 식재되어 있고 저수지 반대편 산지에는 밤나무가 있음</p>
	다슬기	<p>마을을 흐르는 평정천에 다슬기가 살고 있다고 함</p>
농업경관	<p>①산세를 따라(북서→동남) 펼쳐진 매우 좁은 대지에 계단식논(다랑이논)이 조성되어 있음          ②마을을 둘러싸고 있는 산지에는 밤나무와 밭작물(콩 위주)들을 재배하고 있음          ③사직골(1반, 2반)의 주거지 주변에 소규모의 하우스(주택과 인접)가 위치하며 골짜기 안쪽으로 축사가 위치함</p>	
농촌경관	<p>평정2리는 좁은 대지와 산지에 위치한 마을로 농촌과 산촌의 특징을 나타내고 있음          사직골(1반, 2반)에는 좁은 대지에 주거지가 밀집되어 위치하고 주변 지역에 농경지 및 하우스, 축사 등이 위치하여 있으며 느린목이(3반)에는 길을 따라 소규모의 가옥들이 위치해 있음</p>	
자연경관	평정저수지	<p>평정리의 서부와 동부·남부로는 해발 고도 400~600m와 100~200m의 산지가 형성되어 있고, 중부로는 정안천(正安川)의 지류인 평정천에 의해 해발 고도 60~80m에 층적 평야가 펼쳐져 있다. 평정천 유역에는 평정저수지가 축조되어 있다.</p> <p>[출처] 한국학중앙연구원 - 향토문화전자대전</p>
특이사항		

### □ 마을의 역사문화자원

자원분야	세부항목, 규모 및 주요 특징	
	자원명	세부설명
유형 역사문화 자원	산제당	'23년 12. 13 이장님 인터뷰 결과 평정저수지를 기준으로 서쪽에 위치한 산지에 과거 마을주민들이 산신제를 지냈던 산제당이 위치한다고 하였으나 위치는 확인하지 못하였음 ※산신제를 비롯한 노제, 동구나무제를 2015년경까지 추진하였으나 고령화 및 귀촌인구 유입으로 인한 마을 갈등 등으로 인하여 마을제의 맥이 끊어졌다고 함
	성재	'23년 12. 13 이장님 인터뷰 결과 봉화를 피우던 곳으로 느진 목이(3반)에서 정안면 쌍달리로 넘어가는 산의 고개 부근에 성재(봉화대)가 위치하였다고 함
무형 역사문화 자원		인터뷰 결과 특이자원 없음
인적 자원		인터뷰 결과 특이자원 없음
특이사항		

### □ 마을의 경제자원

구 분	세부항목, 규모 및 주요 특징	
	자원명	세부설명
농·림·축·수산물	벼	다랑이논에 벼를 재배하고 있음(주민 대부분)
	콩	산지 주변에 콩을 재배하고 있음
	밤	마을 주변 산지에서 밤을 재배하고 있음(주민 중 2할)
	축사(한우)	농경지 주변과 주거지역에 크고 작은 축사 2개소가 위치하며 약 300두의 한우를 키우고 있음
음식 및 식품		인터뷰 결과 특이자원 없음
특이사항		

□ 마을의 경제자원 2

구 분		세부항목, 규모 및 주요 특징	
		자원명	세부설명
시설자원	농업 관련시설		'23년 12. 13 이장님 인터뷰 결과 마을에서 공동으로 사용하는 농업 관련 시설은 없고 개인 소유의 저장고 등이 존재한다고 함
	관광.휴양시설	평정저수지 늪시터	상호: 능애 늪시터가 위치함
		평정저수지 펜션단지	능애늪시터 윗 부분에 위치한 펜션단지로 '23년 12. 13 이장님 인터뷰 결과 대전에 거주하는 외지인이 토지를 구매하여 펜션단지 공사를 진행하고 있다고 함
시설자원	산업시설, 태양광 기타	태양광 단지	평정저수지를 기준으로 동쪽편의 산 사면에 태양광 단지가 위치하고 있음
	사업체	성천분재	원예, 화훼농원이고 다양한 작物品재가 있음 ※'23년 12. 13 현장 조사 결과 성천분재 주변으로 다수의 하우스 시설이 위치해 있고 노지에도 조경수 등이 식재되어 있었음(2천여 점의 분재)
		참사랑식품	평정리에 위치한 농산물 가공식품 공장으로 1994년 부부가 귀농하여 밤농사를 짓다가 농산물 관련 가공식품 공장을 차리게 되었음 ※'23년 12. 13 현장 조사 결과 공장 및 대지를 급매 한다는 현수막이 게시되어 있었고 현재는 운영하지 않음
		신원농장	느진목이(3반)에 위치한 농장으로 외지인이 운영중이며 과수원으로 추정
특이사항			

□ 마을의 생활권		
자원분야	세부항목, 규모 및 주요 특징	
	자원명	세부설명 및 위치
마을 생활권	생활환경과 관련된 대부분의 시설이 마을 내에 존재하지 않아 주민들은 교육·복지·의료·상업 등의 생활서비스를 이용하기 위해 주로 공주시내로 이동한다고 함	
교육시설 (마을회관부터 거리확인)	없음	평정1리에서 가장 가까운 학교는 석송초등학교이며 중학교는 면소재지인 광정리의 정안중학교
복지·의료시설	없음	평정1리에서 가장 가까운 의료시설은 화봉리의 모란보건진료소
문화여가시설	없음	
특이 사항		

□ 마을의 공동체자원		
자원분야	세부항목, 규모 및 주요 특징	
	자원명	세부설명 및 위치
마을조직 및 공동체활동 (마을회, 부녀회, 청년회, 노인회 등)	마을회, 노인회, 부녀회, 청년회, 개발위원회, 새마을지도자, 반장	일반적인 마을들과 마을조직의 활동은 큰 차이가 없음 마을회 - 마을 대소사 전반 관리 노인회 - 노인회 활동 주관 및 마을 대소사 자문 부녀회 - 마을 행사 및 기타 활동 주관 개발위원회 - 마을개발 관련 대소사 주관 새마을지도자 - 마을 및 새마을활동 관련 주관 반장 - 각 반 현황 파악 및 마을회 협조 등
영농조합법인, 마을기업, 작목반 등)	없음	
마을 축제·행사	대동계	마을회에서 주관하며 주민 전체 참여
	봄나들이	마을회 및 노인회 주관, 특이사항 없음
	복달음행사	연 1회 복달음을 맞이하여 마을회관에서 공동식사 진행
특이 사항		

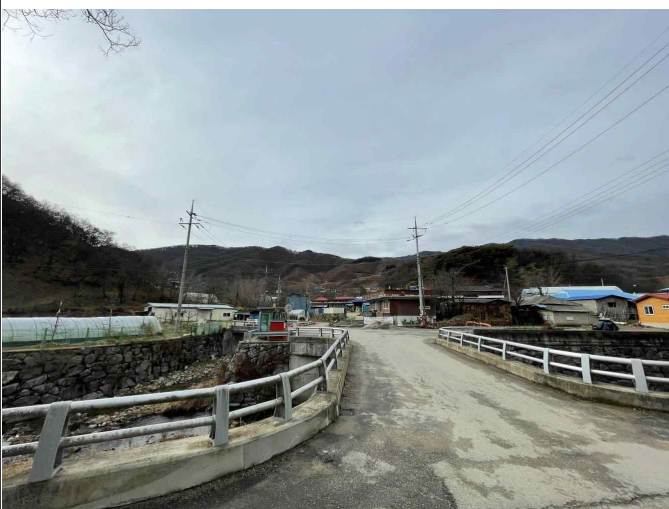
# 마을 자원 사진



마을나무와 정자



사직골(1, 2반) 마을회관



사직골(1, 2반) 전경



사직골(1, 2반) 빈집



마을창고

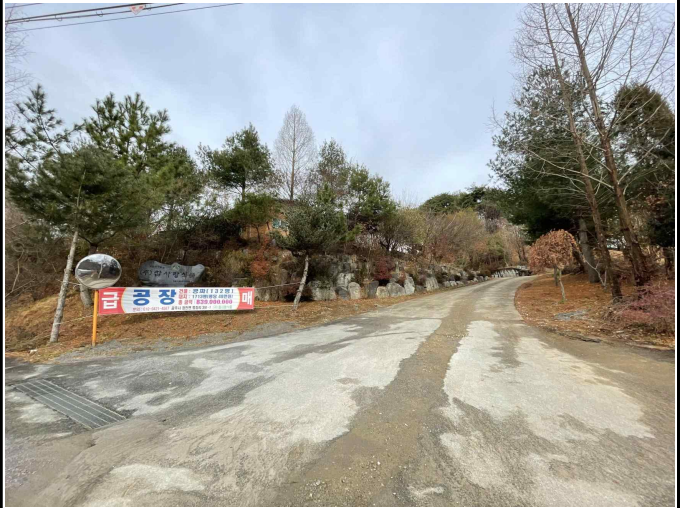


의성김씨 추모묘원 표지석

마을 자원 사진



진주정씨 연기파 계효공원



참사랑식품 판매 관련 현수막



평정저수지



평정저수지(2)



태양광단지



태양광단지(2)

마을 자원 사진



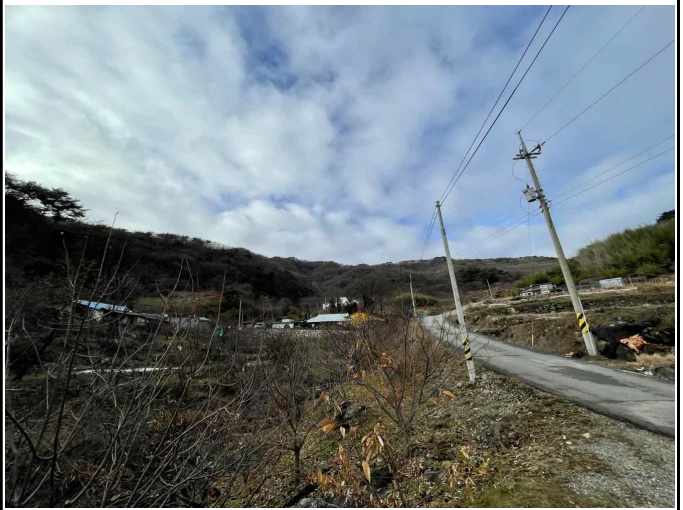
평정천



평정저수지와 펜션단지



평정저수지 밑 충적평야



느진목이(3반) 농촌 경관



느진목이(3반) 농업 경관



느진목이(3반) 사방댐