

공주시 마을자원 조사표

1. 마을주소 : 정안면 평정1리 / 자연마을명 : 상정안, 중정안, 동막골								
2. 대표자 성명 : 윤○순 직책 : 이장 휴대폰 : 010-0000-0000								
3. 마을인구 주민수 : 141명 / 가구수 : 79세대, 1인가구 : 13가구 / 빈집 : 2가구								
구분	총합	0~14	15~19	20~29	30~49	50~64	65~79	80이상
총합	141	4	2	6	16	37	59	17
남자	70	2	1	2	10	19	30	6
여자	71	2	1	4	6	18	29	11
'23년 12. 13 이장님 인터뷰 결과 원주민 8 : 이주민 2의 인구구조								
4. 마을주민의 직업								
구분	농 가			비농가			기타	
인원수	70가구			5가구			4가구(외지 출퇴근)	
5. 마을 주요자원 (전체 조사 후 정리)								
자연환경	무성산, 평정천, 충적평야							
경제	벼, 인삼, 밤, 축사(한우, 양계)							
공동체	마을회(기타조직 포함)							
역사문화	노신제							
6. 마을사업 추진실적								
년도	사업명	사업비(백만원)	소관부서	사업내용				
2020	평정1리 배수로 정비공사(생활민원)	1.87	정안면					
	평정1리 농로 포장공사	5.207	본청					
	평정1리 농로 확장공사	20	정안면					
	평정1리 농로포장공사	15.3	정안면					
	평정1리 농로포장공사	19.8	정안면					
	평정1리(동막골) 마을회관 주변 포장공사 (생활민원)	3.03	정안면					
	평정1리 농로포장공사	12.34	정안면					
	평정1리 확포장공사	32.025	본청					
2021	평정1리 마을안길 확장공사	3.63	정안면					
2021	평정1리 농로포장공사	10.94	정안면					
2022	평정1리 배수로 정비공사	12.772	정안면					

6. 마을사업 추진실적

년도	사업명	사업비(백만원)	소관부서	사업내용
2023	평정1리 마을안길 정비	5.17	정안면	
	평정1리 마을안길 포장(생활민원)	4.62	정안면	
	평정1리 용수로 정비공사	3.269	본청	
	평정1리 세천정비공사	242.817	본청	
	평정1리 마을안길 사면정비공사	17.41	정안면	
	평정1리 배수로 정비공사	13.6	정안면	
	평정1리 사면정비공사	14.6546	본청	
	평정1리(468-7)세천정비공사	35.2	본청	
	평정1리 소교량 각각정비공사	16.1	본청	
	평정1리(175) 마을안길 수해복구공사	16.15	정안면	

7. 귀농귀촌인구(최근10년간)

귀농귀촌 가구 수	귀농귀촌 인구 수
5	10

'23년 12. 13. 이장님 인터뷰 결과 5가구는 귀촌과 귀향

8. 다문화가족

다문화가족 가구 수	다문화가족 인구 수	다문화가족 자녀수(미성년)
-	-	-

9. 마을회관

신축년도	규모(평수)	사용빈도(월)	경로당 겸용 여부	토지 소유주	건축물 소유주
2010	1층108㎡ (32평)	상시 사용	×	평정1리 마을회	평정1리 마을회

점심 공동식사 시행(식수 인원 10여명), 급식도우미 지원사업 시행 중

9-1. 경로당

신축년도	규모(평수)	사용빈도(월)	경로당 겸용 여부	토지 소유주	건축물 소유주
2003(신축)	1층85㎡(25평)	상시 사용	-	평정1리 마을회	평정1리 마을회
2007(증축)	2층71㎡(21평)				

마을의 북쪽 동막골(3반)에 위치한 경로당으로 주로 동막골의 주민들이 이용하며 마을회관은 중정안(1반)과 상정안(2반) 주민들이 이용함

10. 마을 대표자(이장, 노인회장, 부녀회장, 청년회장, 사업추진위원장 등)				
구 분	조직 유무		연락처(이장님 만), e-mail	
마을회	○		윤○순 010-0000-0000	
노인회장	○			
부녀회장	○			
청년회장	○			
추진(개발)위원장	○			
지도자	○			
1반장	○			
2반장	○			
3반장	○			
11. 마을 규약(정관), 고유번호증 유무(영농조합, 마을기업의 정관 유무)				
단체명		대표자		고유번호(사업자번호)
평정1리 경로당		노인회장		
12. 마을기금 운영 현황				
단체명	금융기관명	예금주와 단체명 일치 여부	예금액(개략)	사용현황 및 기금확보 방법 (ex, 마을행사, 한전불입금 등)
비공개				
12-1. 마을 부동산 현황				
비공개				
13. 주택현황				
5년내 신축		빈집		슬레이트(거주지)
5		2		8
14. 정주여건				
상수도 (지하수, 간이, 광역)	도시가스	LPG (탱크, 개인) LPG 3가구 제외 화목, 심야전기, 등유 비율 비슷	광대역통합망 (유무선, 방송 및 인터넷)	하수도
광역상수도 공사중	×		○	간이
15. 마을의 유래 - 마을명, 자연마을명, 구전설화(1)				
<p>동막골(東幕골)[마을] 위치: 사직골 북서쪽 골짜기. 유래: - 동쪽으로 산막이 있었고 老木인 은행나무가 있는 마을이다. 은행나무 같은 노목이 많았던 곳으로 만수동 또는 銀杏洞이라고도 부르는 마을이다. - 막을 치고 숲을 구웠다고 해서 동막골이라고 한다. [출처] 공주시청-지명유래</p> <p>정안골[마을] 위치 : 평정리와 하봉리에 걸쳐있는 마을. 유래 : 기와점 안쪽 긴 골짜기가 되므로 점안골이라 하던 것이 변하여 정안골이라하며 정안면의 이름이 된 마을명이다. [출처] 공주시청-지명유래</p>				

15. 마을의 유래 - 마을명, 자연마을명, 구전설화(1)

흔터골, 큰터골, 가나니고개[고개]

유래 : 지금의 평정 1구 정자나무가 있는 산 밑에 옛날에 정씨라는 부자가 살고 있었다. 그는 부자인 동시에 이름이 널리 알려진 인사(人士)였으므로 집에 찾아오는 사람들이 많았다. 손님이 자주 찾아들다보니 정씨부인은 부엌에서 나올 수가 없었고 항시 손에 물만묻히고 살아야만 하므로 불평이 많았다. 그래서 그까짓 부자면 뭘 하느냐고 비관해왔다. 하루는 허름한 중이 한 사람 찾아와서 시주를 원하면서 밥 한그릇을 청하기에 정씨부인은 중에게 밥상을 차려 주면서 어떻게 하면 내 손에서 물기가 없어지고 살 수 있겠느냐고 물어 봤다. 그 중이 말하기를 집터 앞산 고개에 길을 내어 사람들이 넘어갈 수 있는 길을 내면 부인의 소원을 이룰 수 있을 거라고 말하곤 시주를 얻어가지고 가버렸다. 부인은 돈이 많으므로 그 이튿날 당장 사람을 사서 고개에 길을 미끈하게 내고 이제는 팔자가 피는가 보다 하고 생각하고 있는데 정말 어떻게 된 일인지 그 날부터 손님이 뚝 끊기고, 그 날부터 가산이 쇠진해 가더니 몇년 후에는 가족들이 시름시름 앓다가 모두 죽어서 아주 집안이 망하는 것이었다. 그래서 부자로 살다가 호강에 겨워 망한 그 집터를 흔터골이라 부르고 그 집을 망하게 한 고개를 가나니고개라 부르는데 가나니고개라 한 것은 중이 말할 때 가나니하고 말했다 해서그리 부른다 한다.

[출처] 공주시청-지명유래

참나무쟁이들[들]

위치 : 상정안 동쪽.

유래 : 참나무 숲을 베고 그 곳을 논으로 만들었다고 한다.

[출처] 공주시청-지명유래

복호골[골]

위치 : 상정안 남쪽

유래 : 옆드릴 복(伏) 호랑이 虎(호), 호랑이가 옆드려 있는 형국임.

[출처] 공주시청-지명유래

불당골[골]

위치 : 동막골의 서쪽.

유래 : 절이 있었다고 해서 불당골이라 한다.

[출처] 공주시청-지명유래

사양골[골]

위치 : 동막골 동쪽.

유래 : 빛이 잘 든다고 하여 그렇게 부른다.

[출처] 공주시청-지명유래

은행정[들]

위치 : 동막골의 남동쪽.

유래 : 큰 은행나무가 있다고 해서 그렇게 부른다.

[출처] 공주시청-지명유래

점터골[골]

위치 : 동막골 서남쪽.

유래 : 그릇을 만들던 곳이었다고 한다.

[출처] 공주시청-지명유래

15. 마을의 유래 - 마을명, 자연마을명, 구전설화(1)

윤정안[마을]

위치 : 사직골 동쪽 벌밭. 정안골 뒤쪽에 자리한 마을이다. 윤정안 또는 상정안, 평전말, 평전리라고도 부른다.

[출처] 공주시청-지명유래

중정안[마을]

위치 : 평전말 동남쪽. 정간골의 중간지점에 있는 마을이다.

[출처] 공주시청-지명유래

짜지골[골]

위치 : 동막골 북쪽.

유래 : 나물 뜯으러 간 처녀들이 나무하러 간 총각들과 짜지었다고 하여 짜지골이라고 한다.

[출처] 공주시청-지명유래

환도날[산]

위치 : 동막골 북동쪽. 석송과 경계.

유래 : 수돌봉이라는 산에 장군대지라는 명당 묘자리가 있는데 그 묘자리가 명당이 되려면 무기와 말이 있어야 한다. 그래서 주위를 둘러보니 칼모양의 산이있고 말작바위라고하는 바위가 있더라고 한다.

[출처] 공주시청-지명유래

16. 마을 홈페이지(SNS) 여부 (홈페이지, 블로그, 밴드, 카페 등)

별도 홈페이지 없음, 스마트이장넷 활용 소식 전파

□ 마을의 자연자원

구 분	세부항목, 규모 및 주요 특징	
	자원명(위치)	세부설명
지리적 일반현황 (지리적특성)	정안면의 남서부에 위치하고 있다. 하천 연변 평야 일대에는 중정안·상정안·사직골·동막골·느린목이 등의 자연 마을이 들어서 있다. 시도 34번이 남북 방향으로 뻗어 남쪽으로는 우성면 한천리에, 북쪽으로는 전평리에 연결된다. [출처] 한국학중앙연구원 - 향토문화전자대전	
동식물	특이자원 없음	
농업경관	①산세를 따라(북서→동남) 펼쳐진 좁은 평야에 논이 조성되어 있음 ②농지 주변에 크고 작은 축사 2단지(우사2)가 조성되어 있으며 전평리와 이어지는 가위고개(가위골, 가나니고개)에 양계장이 위치함 ③마을 주변 산지에 밤나무를 재배하고 있음	
농촌경관	산세를 따라 마을이 길게 형성되어 있으며 대지면적이 넓지 않아 주민들이 거주하는 각 반의 거리가 1km가량 거리를 두고 조성되어 있음 주거공간의 대지면적이 넓지 않아 주택이 밀집되어 있음	
자연경관	평정리의 서부와 동부·남부로는 해발 고도 400~600m와 100~200m의 산지가 형성되어 있고, 중부로는 정안천(正安川)의 지류인 평정천에 의해 해발 고도 60~80m에 층적 평야가 펼쳐져 있다. 평정천 유역에는 평정저수지가 축조되어 있다. [출처] 한국학중앙연구원 - 향토문화전자대전	
특이사항		

□ 마을의 역사문화자원

자원분야	세부항목, 규모 및 주요 특징	
	자원명	세부설명
유형 역사문화 자원	인터뷰 결과 특이자원 없음	
무형 역사문화 자원	동막골(3반) 노신제	매년 1월 14일에 동막골 주민들이 노신제를 지내고 있음 ※ '23년 12. 12. 이장님 인터뷰 결과 반 별 위치가 멀어 독립된 계와 행사를 운영하지만 마을 내 특별한 갈등은 없다고 함
	상정안(2반) 노신제	2018년경까지 상정안에서 노신제를 지내왔으나 고령화와 코로나 유행으로 인하여 현재는 노신제를 지내지 않음
인적 자원	특이자원 없음	
특이사항		

□ 마을의 경제자원

구 분	세부항목, 규모 및 주요 특징	
	자원명	세부설명
농·림·축·수산물	벼	평야 주변으로 벼를 재배하고 있음(주민 대부분)
	인삼	동막골에 인삼밭이 위치하고 있으며 외지인이 토지를 임대하여 재배중임
	밤	마을 주변 산지에서 밤을 재배하고 있음(주민 중 1할)
	축사(한우)	농경지 주변과 주거지역에 크고 작은 축사 2개소가 위치하며 약 70두의 한우를 키우고 있음
	축사(닭)	가우고개(상정안길 33)에 위치한 가금류 및 조류 사육업장으로 10명의 인원이 근무하고 있음 ※'23년 12. 13. 주민 인터뷰 결과 마을과의 교류나 갈등사항은 드러나지 않았음
음식 및 식품	특이사항 없음	
특이사항	동막골(3반)의 안쪽에 위치한 마을 내 가장 큰 축사는 이장님의 소유 *인터뷰 결과 이장님은 마을 내 생태자원에 대한 관심이 높다고 이야기하며 축사는 자녀에게 물려주거나 외지인에게 매매하지 않고 본인이 운영 가능한 기간까지만 운영하고 폐쇄하겠다고 이야기 하셨습니다	

□ 마을의 경제자원 2

구 분	세부항목, 규모 및 주요 특징		
	자원명	세부설명	
시설자원	농업 관련시설	특이 자원 없음	
	관광·휴양시설	특이 자원 없음	
시설자원	산업시설, 태양광 기타	개별 태양광	개인 주택용 소규모 태양광 외 별도 특이사항 없음
	사업체	스테이보늬밤	평정1리와 2리의 경계 부근에 위치한 숙소로 '21~'22년 경 외지인이 마을에 들어와서 운영하고 있음 *빈집을 매입하여 농촌민박으로 리모델링 하였음(추정)
		평정울원	밤 재배 농장으로 밤 따기 체험을 진행함 *상정안(2반)에 위치
특이사항			

□ 마을의 생활권

자원분야	세부항목, 규모 및 주요 특징	
	자원명	세부설명 및 위치
마을 생활권	생활환경과 관련된 대부분의 시설이 마을 내에 존재하지 않아 주민들은 교육·복지·의료·상업 등의 생활서비스를 이용하기 위해 주로 공주시내로 이동한다고 함	
교육시설 (마을회관부터 거리확인)	없음	평정1리에서 가장 가까운 학교는 석송초등학교.
복지·의료시설	행복요양원	충남 공주시 정안면 화봉평정길 241-35 중정안(1반)에 위치한 요양원으로 마을과 특별한 교류는 없으며 과거 입주인원이 많았던 시기에는 입주자 주소지를 마을로 이전하여 마을의 인구수가 높아지는 요인이었으나 현재('23년 12월) 기준으로는 입주자들의 주소지가 마을로 되어있지는 않다고 함
	없음	북계2리에서 가장 가까운 의료시설은 화봉리에 위치한 모란보건진료소.
문화여가시설	없음	
특이 사항		

□ 마을의 공동체자원

자원분야	세부항목, 규모 및 주요 특징	
	자원명	세부설명 및 위치
마을조직 및 공동체활동 (마을회, 부녀회, 청년회, 노인회 등)	마을회, 노인회, 부녀회, 청년회, 개발위원회, 새마을지도자, 반장	일반적인 마을들과 마을조직의 활동은 큰 차이가 없음 마을회 - 마을 대소사 전반 관리 노인회 - 노인회 활동 주관 및 마을 대소사 자문 부녀회 - 마을 행사 및 기타 활동 주관 개발위원회 - 마을개발 관련 대소사 주관 새마을지도자 - 마을 및 새마을활동 관련 주관 반장 - 각 반 현황 파악 및 마을회 협조 등
영농조합법인, 마을기업, 작목반 등)	없음	
마을 축제·행사	대동계	마을회에서 주관하며 주민 전체 참여
	경로잔치	마을회 주관, 특이사항 없음
	마을제사 및 공동식사	매년 단오날(음력 5월 5일) 동막골 경로당 부지를 회사 해주신 마을 어르신을 기리며 주민들이 제사를 지내고 공동식사를 진행함
특이 사항		

마을 자원 사진



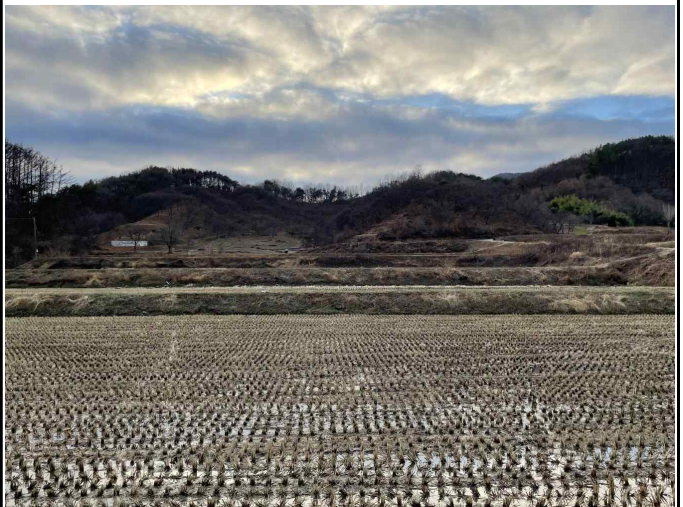
농업 및 농촌 경관



농업 및 농촌 경관(2)



농촌 경관



농업 경관



동막골(3반) 농업 경관



마을 정자

마을 자원 사진



버스정류장, 정자



동막골(3반) 경로당



동막골(3반) 분리수거장



상정안(2반) 마을회관



상정안(2반) 마을회관 현판



상정안(2반) 마을회관 지정서들

마을 자원 사진



중정안(2반) 전경



평정천



사업체-무성산 칠죽



폐축사(2반)



중정안(1반) 표지석



중정안(1반) 행복요양원