

공주시 마을자원 조사표

1.마을주소 : 정안면 쌍달리 / 자연마을명 : 달원, 마시골, 점골, 중뜸								
2.대표자 성명 : 김○상 직책 : 이장 휴대폰 : 010-0000-0000								
3.마을인구 주민수 : 93명 / 가구수 : 54세대, 1인가구 : 6가구 / 빈집 : 6가구								
구분	총합	0~14	15~19	20~29	30~49	50~64	65~79	80이상
총합	93	2	1	6	7	30	43	4
남자	52	0	1	3	6	18	22	2
여자	41	2	0	3	1	12	21	2
'23년 12. 8. 이장님 인터뷰 결과 주민등록기준과 실거주 데이터가 같다고 함								
4. 마을주민의 직업								
구분	농 가			비농가			기타	
인원수	37가구			11가구			외지 출퇴근 6	
5. 마을 주요자원 (전체 조사 후 정리)								
자연환경	무성산, 고성천, 수달, 가재 등							
경제	사업체(인테리어 관련)1개소, 밤, 벼, 소규모 발작물, 태양광 단지 2개소 등							
공동체	마을회, 노인회, 부녀회, 개발위원회, 새마을지도자, 마을제(산신제, 서낭제) 등							
역사문화	효자비							
6. 마을사업 추진실적								
년도	사업명	사업비(백만원)	소관부서	사업내용				
2021	쌍달리 농로포장공사	16.93	정안면					
	정안면 쌍달리 마을안길 보수공사	35.082	본청					
	2021년 고성리~쌍달리 간선임도사업	291.808	본청					
	정안면 쌍달리 마을진입로 정비공사	15.54	본청					
	정안면 쌍달리(207) 마을안길 정비공사	31.976	본청					
2022	정안면 쌍달리(11-1) 재해복구공사	13.53	본청					
	정안면 쌍달리(201-1) 석축 재해복구공사	11.766	본청					
	쌍달리 물놀이장 그늘막 설치 사업 시행	9.5	정안면					

6. 마을사업 추진실적					
년도	사업명	사업비(백만원)	소관부서	사업내용	
2022	정안 쌍달리 아름폴꽃 기능보강공사	17.1	본청		
	쌍달리 마을안길 정비공사 정안면 쌍달리(4-8,99,296,220)	13.24	정안면		
	세천재해복구공사 쌍달리 아름폴꽃	51.775	본청		
	시설개선공사 쌍달리 농로	6.05	본청		
	포장보수공사(생활민원) 정안면 쌍달리 등	1.6	정안면		
	소규모수도시설 긴급보수공사(수중모터펌프 교체)	20.8	본청		
	쌍달리 배수로 설치공사	14.39	정안면		
2023	쌍달리 아름폴꽃 비가림시설 설치 공사	13.3	본청		
	정안면 쌍달리 등 소규모수도시설 긴급보수공사	16.5	본청		
7. 귀농귀촌인구(최근10년간)					
귀농귀촌 가구 수			귀농귀촌 인구 수		
2			4		
'23년 12. 8. 이장님 인터뷰 결과 전원 귀촌					
8. 다문화가족					
다문화가족 가구 수		다문화가족 인구 수		다문화가족 자녀수(미성년)	
1		5		2	
9. 마을회관					
신축년도	규모(평수)	사용빈도(월)	경로당 겸용 여부	토지 소유주	건축물 소유주
1998	1층92m ² (27평)	상시 사용	○	개인(출향인)	쌍달리 마을회
공동식사 하지 않음, 급식도우미 지원사업 받지 않음, 할머니들이 주로 사용, 년 20만원 토지임대료 지급					

10. 마을 대표자(이장, 노인회장, 부녀회장, 청년회장, 사업추진위원장 등)				
구 분	조직 유무		연락처(이장님 만), e-mail	
마을회	○		김○상 010-0000-0000	
노인회장	○			
부녀회장	○			
청년회장	×			
추진(개발)위원장	○			
지도자	○			
1반장	○			
2반장	○			
3반장	○			
4반장	○			
11. 마을 규약(정관), 고유번호증 유무(영농조합, 마을기업의 정관 유무)				
단체명		대표자		고유번호(사업자번호)
쌍달리 마을회		이장		
쌍달리 경로당		노인회장		
12. 마을기금 운영 현황				
단체명	금융기관명	예금주와 단체명 일치 여부	예금액(개략)	사용현황 및 기금확보 방법 (ex, 마을행사, 한전불입금 등)
비공개				
12-1. 마을 부동산 현황				
비공개				
13. 주택현황				
5년내 신축		빈집		슬레이트(거주지)
6		6		15
14. 정주여건				
상수도 (지하수, 간이, 광역)	도시가스	LPG (탱크, 개인) 화목, 등유, LPG, 심야전기 등 다양함 등유가 다수	광대역통합망 (유무선, 방송 및 인터넷)	하수도
간이(마을)	×		○	개인

15. 마을의 유래 - 마을명, 자연마을명, 구전설화(1)

[명칭유래]

하늘과 같이 푸르러서 달이 뜨면 하늘과 땅에 쌍달이 뜬다는 뜻에서 쌍달이라 하였다. 또한 행정 구역 개편 전의 이름인 달원리(達院里)와 달동리(達洞里)에서 두 이름을 따 '쌍달(雙達)'이 되었다.

[형성 및 변천] 조선 말기 공주군 정안면(正安面) 지역으로, 1914년 정안면 달원리·달동리·운곡리(雲谷里)의 각 일부가 통합되어 쌍달리로 개편되었다. 1995년 공주군이 공주시와 통합되면서 공주시 정안면 쌍달리가 되었다.

[출처] 한국학중앙연구원 - 향토문화전자대전달원(達院)

달월[마을]

위치 : 달동 동쪽.

유래 : 달이 밝은 날은 푸른숲이 낮과 같이 보인다 해서 달이 밝은 마을이란 뜻에서 달월이라 부른다.

[출처] 공주시청-지명유래

동막골[골]

위치 : 중뚝 남쪽.

유래 : 동학을 하던 사람들이 막을 치고 이 곳에 은거하였다고 한다.

[출처] 공주시청-지명유래

마실골[마을]

위치 : 달동 위쪽.

유래 : 아래 이웃마을 사람들이 마실(訪門)하기에 좋은 마을이라 해서 항시 사람들의 왕래가 잦았던 마을이다. 그래서 마실골이라 부르고 위쪽으로 자리한 마을이라 상촌이라고도 부른다.

[출처] 공주시청-지명유래

묵은 밭골[마을]

위치 : 중뚝 동쪽.

유래 : 풀이 많아서 농사를 짓지 못하고 묵혀놓은 땅이 있다고 한다.

[출처] 공주시청-지명유래

성지암[골]

위치 : 점골 서쪽.

유래 : 성인 성(聖), 갈 지(之)라는 큰 바위가 있었다고 한다.

[출처] 공주시청-지명유래

속다락골[골]

위치 : 중뚝 북동쪽, 북서쪽.

유래 : 다락처럼 넓게 속 들어가 있다고 한다.

어휘음운 : `습(裏) + 다락(樓) + 골(谷)`으로 깊고 넓은 골짜기였을 것이다.

[출처] 공주시청-지명유래

쌍달고개, 삼발실고개[고개]

위치 : 쌍달에서 석송가는 고개

유래 : 삼발실에서는 쌍달고개(달원고개)라고 부르며, 쌍달리에서는 삼발실고개라고 부른다.

[출처] 공주시청-지명유래

점골[골]

위치 : 중뜸 서북쪽.

유래 : 옹기 도자기 사기그릇 굽던 곳이었기 때문에 점골이라고 한다.

[출처] 공주시청-지명유래

정자나무앞들[들]

위치 : 달원 남쪽.

유래 : 정자나무가 아주 큰 것이 있었다고 함.

[출처] 공주시청-지명유래

중뜸[마을]

위치 : 달동 중앙.

유래 : 달원과 달동 사이에 마을이 자리 하였다 해서 중뜸 또는 중촌이라 부른다.

[출처] 공주시청-지명유래

천리논[들]

위치 : 달원 남동쪽.

유래 : 마을과 멀리 떨어져 있어서 농사지으러 다니기 어렵다고 해서 그렇게 부른다.

[출처] 공주시청-지명유래

16. 마을 홈페이지(SNS) 여부 (홈페이지, 블로그, 밴드, 카페 등)

밴드 - 쌍달나드리

□ 마을의 자연자원

구 분	세부항목, 규모 및 주요 특징	
	자원명(위치)	세부설명
지리적 일반현황 (지리적특성)	<p>정안면의 중서부에 위치하고 있다. 쌍달리의 남서부와 남동부로는 해발 고도 500여m와 200여m의 산지가 형성되어 있고, 북부로는 정안천(正安川)의 지류인 고성천(高聖川)이 동서 방향으로 흐르며, 군데군데 총적 평야가 있다.</p> <p>[출처] 한국학중앙연구원 - 향토문화전자대전</p>	
동식물	수달, 가재	'23년 12. 8. 이장님 인터뷰 결과 마을하천의 상류부근에서 가끔 보인다고 함
농업경관	<p>①고성천변을 따라 소규모의 총적평야에는 논 농사를 짓고 있으며 산기슭에는 밭 작물 및 밤을 재배하고 있음</p> <p>②마을 주변의 산지에는 밤을 재배 중(40정, 약 12만평 규모)</p> <p>③마을주민 1명이 하우스 4동을 운영 중</p>	
농촌경관	산세와 천을 따라 마을이 길게 형성되어 있으며 산 사이의 골짜기 내 곳곳에 주거지가 위치함	
자연경관	<p>쌍달리의 남서부와 남동부로는 해발 고도 500여m와 200여m의 산지가 형성되어 있고, 북부로는 정안천(正安川)의 지류인 고성천(高聖川)이 동서 방향으로 흐르며, 군데군데 총적 평야가 있다.</p> <p>[출처] 한국학중앙연구원 - 향토문화전자대전</p>	
특이사항	마을로 진입하는 별도의 도로가 없어 운궁리를 통해 진입하여야 함	

□ 마을의 역사문화자원

자원분야	세부항목, 규모 및 주요 특징	
	자원명	세부설명
유형 역사문화 자원	이규호 선생 효행비	<p>선생은 1862년 외아들로 출생하셨고 자는 순조(舜助), 호는 달옹(達翁)으로 일찍이 선생의 부친이신 이복영(李復榮)님은 나라가 위기에 처하자 멀리 러시아령 연해주와 만주의 길림, 북간도 등으로 떠나 인재를 배양 중이었다. 29세 때 부친께서 함경남도 갑산에 계신다는 기별을 받고 수천 리 길을 산 넘고 물 건너 27일 만에 뵈고 부친을 모시고 귀향코자 하였으나 구국 일념의 뜻이 불변하여 홀로 귀향하였다. 32세 되던 1893년 겨울, 부친이 위독하다는 꿈을 꾸고 황급히 갑산행을 하였는데 북극의 극심한 한파로 발톱은 버선에 얼어붙어 빠지고 동상은 더 악화하여 발과 다리를 절단할 위험에 처하자 감나무에 결박하고 별경계 달구어진 쇠붙이로 지지는 등 고난을 겪었다. 그때 부친의 병환이 위중하셔서 선생이 하늘에 기도드릴 때 정수를 모신 주발이 터지는 흑한에 밤샘으로 지성을 다하였고 하늘도 무심히 여기지 않아 부친의 병환이 회복되어 부친을 모시고 돌아오려 간청을 하였으나 역시 부친의 뜻이 완강하여 홀로 돌아왔다.</p> <p>48세가 되던 기유년에 부친의 병이 다시 악화하여 선생은 주야를 가리지 않고 병세를 살피면서 약을 해 드리니, 지성이면 감천이라 부친께서는 수개월 더 연명하시다 운명하셨는데 즐지에 당한 일이라 임시 장례로 치르고 훗날 부친의 체백이 행어나 소홀히 될까 염려하여 경신년(1920년) 선생 59세때 신평면 조평리에 안장하였고 그 효행은 공주군誌, 道義 한국誌, 해동삼강록에 등재되었다. 공주 향교에서는 이를 후세에 널리 알리고자 1980년 12월 효행비를 건립하였다.</p> <p>[출처] 정안마을이야기, 그 세 번째</p>
무형 역사문화 자원	산신제, 서낭제	<p>서낭제와 산신제는 마을과 주민을 지켜 주는 동제(洞祭)이다. 서낭제는 마을 입구와 점골 다리 옆 두 군데서 정월 14일 지냈는데, 특히 점골 서낭제는 매년 수많은 마을 고맹이들이 한 줌의 백설기떡을 얻어먹으려 긴 줄을 썼다. 산신제는 아랫말, 점골, 마실골 산속 세 군데에서 매년 정월 14일과 10월 1일에 지냈다. 50~70년대에는 지금의 마을회관 옆 냇물 경계로 윗마을 아랫마을이 나누어 씨름경기를 치르고 풍물놀이를 해왔는데, 오히려 마을이 패가 갈린다는 의견으로 사라져갔다. 현재는 마을 보호수(느티나무)에서 정월 14일 서낭제를 지내고, 점골 산제당에서 10월 1일 산신제를 꾸준히 올리고 있다.</p> <p>[출처] 정안마을이야기, 그 세 번째</p>
특이사항		

□ 마을의 역사문화자원

자원분야	세부항목, 규모 및 주요 특징	
	자원명	세부설명
인적 자원	공○수	<p>충청남도 공주시 정안면 쌍달리에 있는 백제불교목공예원에서는 3대(代)째 '수(手) 목탁'을 만들고 있다. 각(覺)자가 새겨진 목탁은 일제강점기 당시 고문으로 인해 다리 불구가 된 공덕준이 생계를 위해 목탁을 만들기 시작하였다. 그리고 공덕준이 만든 목탁이 모양도 좋은데다 소리까지 청아해 찾는 사람이 늘어나자 공덕준의 아들인 공점철도 자연스럽게 그 일을 계승하게 되었다고 한다. 현재는 공점철의 아들인 공문수가 그 맥을 이어가고 있다. 각(覺)자가 새겨진 목탁을 만들기 위해서는 우선 100년 이상 된 살구나무를 30시간 정도 삶아서 3년을 말려야 한다. 뿐만 아니라 산지로부터 가져온 원목을 자를 때만 전기톱을 사용하고 그밖의 모든 작업은 조부로부터 전해오는 전통 수작업 방식을 따르며 완성하는데 보통 6~8일 정도가 소요된다고 한다. 이렇게 해서 완성된 목탁은 청아한 소리를 자아냄과 동시에 단단하여 깨짐 현상이 없으며 고운 무늬 결을 오래 동안 유지할 수 있게 된다고 한다. 한편 공문수가 운영하는 백제불교목공예원에서는 목탁 외에도 다양한 각종 불교 민속 공예품을 생산하고 있다.</p> <p>[출처] 한국학중앙연구원 - 향토문화전자대전 '23년 12. 8. 이장님 인터뷰 결과 현재는 수 목탁 제작을 본업으로 하지 않고 있다고 함</p>
	이○원	유구읍 녹천리 출생으로 전 공주시장 및 전 공주문화관광재단 대표이사이며 2014년에 쌍달리에 주택(건축가 유현준)을 지어 2019년까지 거주하였음
	강○묵	쌍달리 출신의 출향인사로 (주)기산엔지니어링이라는 전문기술용역(설계및감리)회사를 공주시(본사)와 대전광역시(사무소)에서 운영 중이며 공주시(2023년 호우피해 당시 1,000만원 기부, 고향사랑기부제 500만원 기부 등) 및 마을(마을회 물품 기증 등)과 교류하고 있음
	강○묵	쌍달리 출신의 출향인사로 건물 및 토목 엔지니어링 서비스를 제공하는 (주)경동엔지니어링 대표로 공주시(한마음 장학회 1,000만원, 고향사랑기부제 300만원 기부 등)와 마을(마을회 물품 기증 등)과 교류하고 있음
	이○복	쌍달리 출신의 서예작가로 (사)한국서예협회 소속이며 대한민국서예대전 초대작가, 충남 미술대전 초대 및 운영위원, 단국대학교 평생교육원 및 한국마사회 서예강사 등으로 활동하고 있음
특이사항		

□ 마을의 경제자원

구 분	세부항목, 규모 및 주요 특징	
	자원명	세부설명
농·림·축·수산물	밤	마을 주변 산지에 40정(약 12만평)규모의 밤을 재배하고 있음
	벼	충적평야 주변으로 벼를 재배하고 있음(37농가)
	밭작물	소규모로 밭작물(고추, 파, 콩 등)을 재배하고 있음
음식 및 식품	특이사항 없음	
특이사항	마을 내 축사는 없으나 100kw, 900kw의 주민 소유 태양광 발전 단지가 있음	

□ 마을의 경제자원 2

구 분		세부항목, 규모 및 주요 특징	
		자원명	세부설명
시설자원	농업 관련시설	저온창고	마을 농산물 보관용 창고, 과거 5도2촌 사업 당시 설치
	관광·휴양시설	달빛영근마을 체험관	과거 5도2촌 사업 당시 녹색농촌체험마을 체험관으로 건립하였으나 농촌체험휴양마을 활동이 축소되면서 현재는 귀농인의 집으로 지정하여 활용하고 있음
		아름풀꽃권역 커뮤니티센터	쌍달리·고성리가 함께 권역단위종합개발사업으로 추진한 아름답꽃권역의 주민공동이용시설로 운영위원회 회의, 축제, 행사 등에 사용하고 있으며 귀농인의 집으로 지정되어 있음
시설자원	산업시설, 태양광 기타	태양광(100kw)	정자나무앞들(보호수 위치)의 주변에 위치한 태양광 발전 단지로 이장님 소유
		태양광(900kw)	아름풀꽃권역 커뮤니티센터 주변에 위치한 태양광 발전 단지로 마을주민 소유
	사업체	달월 인테리어	마을 내 인테리어 사업체로 운영자는 현재 대전에서 거주중이며 마을과 특별한 교류는 없음
특이사항			

□ 마을의 생활권		
자원분야	세부항목, 규모 및 주요 특징	
	자원명	세부설명 및 위치
마을 생활권	생활환경과 관련된 대부분의 시설이 마을 내에 존재하지 않아 주민들은 교육·복지·의료·상업 등의 생활서비스를 이용하기 위해 주로 공주시내로 이동한다고 함	
교육시설 (마을회관부터 거리확인)	없음	인근 가장 가까운 교육시설은 석송리의 석송초등학교와 광정리의 정안초·중학교
복지·의료시설	없음	인근 가장 가까운 의료시설은 장원리의 장원보건진료소
문화여가시설	없음	
특이 사항		

□ 마을의 공동체자원		
자원분야	세부항목, 규모 및 주요 특징	
	자원명	세부설명 및 위치
마을조직 및 공동체활동 (마을회, 부녀회, 청년회, 노인회 등)	마을회, 노인회, 부녀회, 청년회, 개발위원회, 새마을지도자, 반장	일반적인 마을들과 마을조직의 활동은 큰 차이가 없음 마을회 - 마을 대소사 전반 관리 노인회 - 노인회 활동 주관 및 마을 대소사 자문 부녀회 - 마을 행사 및 기타 활동 주관 개발위원회 - 마을개발 관련 대소사 주관 새마을지도자 - 마을 및 새마을활동 관련 주관 반장 - 각 반 현황 파악 및 마을회 협조 등
영농조합법인, 마을기업, 작목반 등)	없음	
마을 축제·행사	서낭제	정월 14일에 보호수 앞에서 마을의 안녕과 평화를 기원하기 위해 제를 지냄
	산신제	음력 10월 9일에 점골에 위치한 산제당에서 산신에게 제를 지냄
	정월대보름 척사대회	정월대보름 맞이 주민화합 윷놀이대회 진행
	복달음 행사(삼복)	매년 여름 복날 맞이 행사(마을 전체 참여)
	봄·가을 나들이	마을회 및 노인회 주관 행락철 나들이 행사
특이 사항		

마을 자원 사진



농업 경관



농업 경관



농업 경관



농업 경관



농촌 경관



밤나무 농장

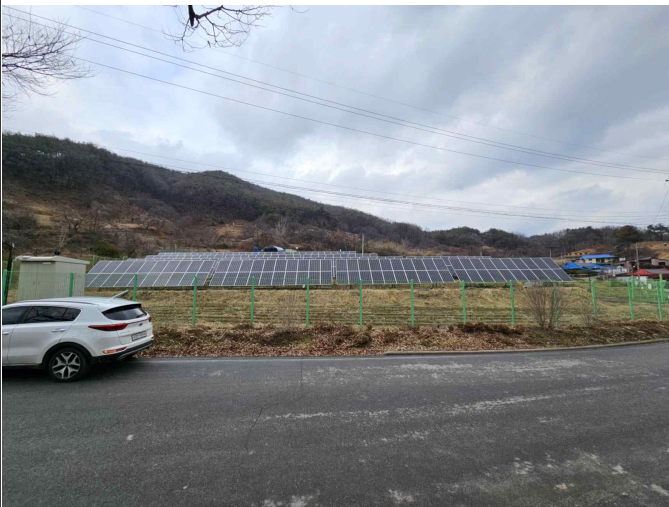
마을 자원 사진



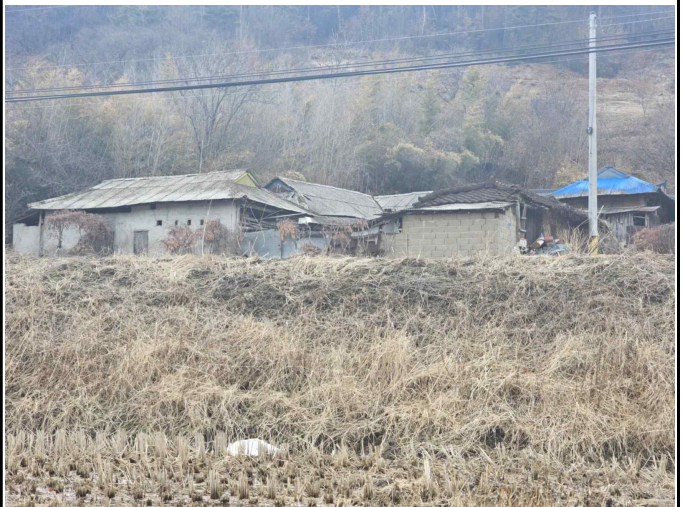
보호수



보호수 앞 제단(서낭제)



보호수 건너편 태양광 단지



빈집



항토흙벽돌집



아름꽃곶권역커뮤니티센터 및 태양광단지

마을 자원 사진



달월인테리어(개인사업체)



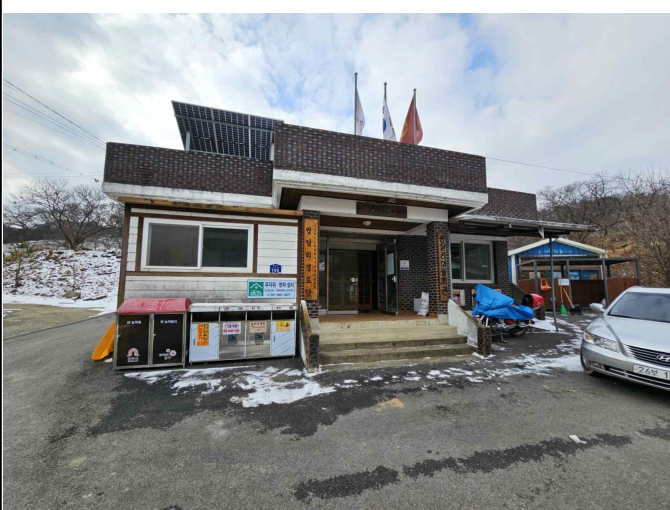
석천재(이○원 전 공주시장 주택 - 현재는
매매되었음)



다리 가설 요구 현장



다리 가설 요구 현장(2)



마을회관



마을 분리수거장

마을 자원 사진



달빛영근마을 체험관



쌍달리 마을안내도



효행비