

공주시 마을자원 조사표

1. 마을주소 : 정안면 북계2리 /자연마을명 : 석계, 울암								
2. 대표자 성명 : 배○용 직책 : 이장 휴대폰 : 010-0000-0000								
3. 마을인구 주민수 : 99명, 가구수 : 42세대, 1인가구 : 1가구 빈집 : 2가구								
구분	총합	0~14	15~19	20~29	30~49	50~64	65~79	80이상
총합	99	2	6	5	12	29	28	17
남자	53	2	5	5	5	19	10	7
여자	46	0	1	0	7	10	18	10
4. 마을주민의 직업								
구분	농 가			비농가			기타	
인원수	35가구			5가구			2가구(외지 출퇴근)	
5. 마을 주요자원 (전체 조사 후 정리)								
자연환경	봉화산(고등산), 정안천, 총적평야							
경제	벼, 하우스, 밤, 축사(한우, 돼지)							
공동체	마을회(기타조직 포함), 작목반							
역사문화	고등산 봉수대							
6. 마을사업 추진실적								
년도	사업명	사업비(백만원)	소관부서	사업내용				
2020	북계2리 수로관 설치공사(생활민원)	2.73	정안면					
	북계2리 마을회관 환경개선공사 시행결의	8.69	정안면					
	북계2리 배수로 정비공사(생활민원)	1.496	정안면					
2021	정안면 북계2리 수로관 설치공사	16.97911	본청					
	북계2리 배수로 정비공사	1.86	정안면					
	북계2리 마을진입로 선형 개량공사	62.644	본청					
2022	북계2리 마을안길 포장공사	14.8	정안면					
	북계2리 용수로 정비공사	5.2	본청					
	북계2리 정자 부지 조성공사	13.027	본청					
	북계2리 농로 정비공사	10.66	본청					

6. 마을사업 추진실적					
년도	사업명	사업비(백만원)	소관부서	사업내용	
2022	북계2리 마을안길 확장공사	49.51066	본청		
	북계2리 세천 정비공사	6.7	본청		
	북계2리 마을안길 포장공사	19.13	정안면		
	북계2리 배수로 정비공사(생활민원)	4.13	정안면		
2023	북계2리 마을안길 정비공사	35.593	본청		
	북계2리 마을안길 사면정비공사	14.75	정안면		
	북계2리 전석 설치공사	17.6704	본청		
	북계2리 마을 약수터 환경개선사업 시행 결의	14.25	정안면		
	북계2리 도로보수공사(생활민원)	4.75	정안면		
	북계2리 아스콘 덧씌우기 공사	16.2	본청		
	북계2리(267-1) 용수로 재설치공사	23.46032	본청		
7. 귀농귀촌인구(최근10년간)					
귀농귀촌 가구 수		귀농귀촌 인구 수			
3		5			
'23년 12. 12. 이장님 인터뷰 결과 귀촌 2가구, 귀향 1가구					
8. 다문화가족					
다문화가족 가구 수		다문화가족 인구 수		다문화가족 자녀수(미성년)	
3		10		4	
9. 마을회관					
신축년도	규모(평수)	사용빈도(월)	경로당 겸용 여부	토지 소유주	건축물 소유주
2009	1층91m ² (27평)	상시 사용	○	북계2리 마을회	북계2리 마을회
점심 공동식사 시행(식수 인원 10여명), 급식도우미 지원사업 시행 중					
10. 마을 대표자(이장, 노인회장, 부녀회장, 청년회장, 사업추진위원장 등)					
구 분	조직 유무		연락처(이장님 만), e-mail		
마을회	○		배○용 010-0000-0000		
노인회장	○				
부녀회장	○				
청년회장	○				
추진(개발)위원장	○				
지도자	○				
1반장	○				
2반장	○				

11. 마을 규약(정관), 고유번호증 유무(영농조합, 마을기업의 정관 유무)				
단체명	대표자		고유번호(사업자번호)	
북계2리 경로당	노인회장			
12. 마을기금 운영 현황				
단체명	금융기관명	예금주와 단체명 일치 여부	예금액(개략)	사용현황 및 기금확보 방법 (ex, 마을행사, 한전불입금 등)
비공개				
12-1. 마을 부동산 현황				
비공개				
13. 주택현황				
5년내 신축		빈집		슬레이트(거주지)
1		2		5
14. 정주여건				
상수도 (지하수, 간이, 광역)	도시가스	LPG (탱크, 개인) 화목2, LPG2, 심야전기3, 나머지 가구 등유보일러	광대역통합망 (유무선, 방송 및 인터넷)	하수도
간이	×		○	간이
15. 마을의 유래 - 마을명, 자연마을명, 구전설화(1)				
<p>[명칭 유래] 북쪽에 수려한 계곡이 많아 북계라 하였다. 또한, 행정구역 개편 전의 이름인 북촌리(北村里)와 동계리(東溪里)에서 '북(北)'자와 '계(溪)'자를 따 '북계(北溪)'가 되었다. [출처] 한국학중앙연구원 - 향토문화전자대전</p> <p>울암(마을) 위치 : 북계 남쪽 골짜기. 유래 : 마을 큰 바위 사이에 밤나무가 있다 해서 울암 또는 밤바위라 부른다. (출처) 공주시청-지명유래</p> <p>고댕이고개[고개] 위치 : 석계와 울암사 사이에 있는 고개. (출처) 공주시청-지명유래</p> <p>돌내, 석계(마을) 위치: 밤바위 남쪽 골짜기 유래: 시내 바닥이 모두 돌로 깔려 있다 해서 마을을 돌내 또는 석계, 속계라 부른다. (출처) 공주지명지(1997)</p>				
16. 마을 홈페이지(SNS) 여부 (홈페이지, 블로그, 밴드, 카페 등)				
별도 홈페이지 없음, 스마트이장넷 활용 소식 전파				

□ 마을의 자연자원

구 분	세부항목, 규모 및 주요 특징	
	자원명(위치)	세부설명
지리적 일반현황 (지리적특성)	북계리 북부와 동부로는 해발 고도 200~300m와 100여m의 산지가 형성되어 있고, 서부로는 정안천(正安川)이 남북 방향으로 흐르며, 해발 고도 40여m에 규모가 큰 충적 평야가 있다. 북부의 정안천 지류 일대에는 둠벙굴소류지가 있고, 정안천 연변에는 인공 제방이 대규모로 축조되어 있다. [출처] 한국학중앙연구원 - 향토문화전자대전	
동식물	특이자원 없음	
농업경관	①정안천 천변을 따라 펼쳐진 충적평야에 논 농사를 짓고 있으며 농토 주변에 콩을 식재 하였고 시설재배(토마토, 오이, 호박)도 다수 위치함 ②농지 주변에 크고 작은 축사 4단지(우사3, 돈사1)가 구성되어 있음 ③1980년대 농지정리의 결과로 현재의 경관이 조성되었음	
농촌경관	산세와 천을 따라 마을이 길게 형성되어 있으며 주거공간과 생산공간이 명확하게 구분되어 있음 주거공간의 대지면적이 넓지 않아 주택이 밀집되어 있으며 주거지역 내 경사도가 심한 편	
자연경관	북계리 북부와 동부로는 해발 고도 200~300m와 100여m의 산지가 형성되어 있고, 서부로는 정안천(正安川)이 남북 방향으로 흐르며, 해발 고도 40여m에 규모가 큰 충적 평야가 있다.	
특이사항		

□ 마을의 역사문화자원

자원분야	세부항목, 규모 및 주요 특징	
	자원명	세부설명
유형 역사문화 자원	고등산 봉수대	정안면 북계리 봉화산에 세워진 조선시대 봉수 고등산 봉수대는 공주시 옥룡동의 월산성 봉수대에서 연결 받은 봉화를 북쪽에 있는 인풍리 쌍봉 봉수대로 연결하는 봉수이다 [출처] 한국학중앙연구원 - 향토문화전자대전
무형 역사문화 자원	원복레 어른신 제사	매년 5월 8일 어버이날 주민들이 모여 2000년대 초까지 사용하였던 (구)마을회관 토지를 회사해주신 원복레 어른신을 기리며 마을 제사를 지냄 ※ '23년 12. 12. 이장님 인터뷰 결과 원복레 어른신은 과거 한국 전쟁 당시 남편과 자녀를 잃고 홀로 사시다가 돌아가시기 전에 가진 재산(회관 토지 등)을 마을에 회사해주셨다고 함
인적 자원	특이자원 없음	
특이사항		

□ 마을의 경제자원

구 분	세부항목, 규모 및 주요 특징	
	자원명	세부설명
농·림·축·수산물	벼	충적평야 주변으로 벼를 재배하고 있음(주민 중 7할)
	시설재배	토마토, 오이, 호박 등 하우스에서 재배하고 있음(주민 중 2할)
	밤	5가구가 마을 주변 산지에서 밤을 재배하고 있음(주민 중 1할)
	축사(한우)	농경지 주변과 주거지역에 크고 작은 축사 5개소가 위치하며 약 100두의 한우를 키우고 있음
	축사(돼지)	북계리 267-1, 2 답에서 돈사를 운영 중이며 약 800두의 규모로 약취 및 환경 문제로 마을과 갈등이 있음
음식 및 식품	특이사항 없음	
특이사항	<p>과거 1980~90년대 농경지에서는 시설재배로 고추를 많이 재배하였으나 시간이 지나며 하우스보다 재배 및 관리가 수월한 수도작으로 바뀜</p> <p>*과거 시설재배는 현대화된 설비로 하우스를 짓고 작물을 재배하는게 아니라 대나무와 나무줄기 등을 활용하여 하우스를 지었기 때문에 시설물 및 작물 관리가 매우 어려웠다고 함</p>	

□ 마을의 경제자원 2

구 분	세부항목, 규모 및 주요 특징	
	자원명	세부설명
시설자원	농업 관련시설	<p>임산물산지유통 센터 공주시산림조합에서 운영하며 조합원과 임업인이 생산하는 밤, 표고 등 임산물을 수집·판매.</p> <p>공주알밤 종합유통센터 공주시산림조합에서 운영.</p>
	관광·휴양시설	특이 자원 없음
	산업시설, 태양광 기타	<p>개별 태양광 개인 주택용 소규모 태양광이 있고 축사시설에 지붕 위 태양광이 있음</p>
	사업체	특이 자원 없음
특이사항		

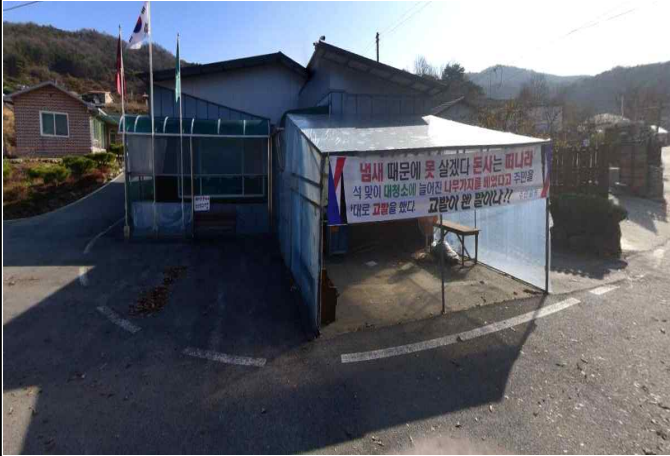
□ 마을의 생활권

자원분야	세부항목, 규모 및 주요 특징	
	자원명	세부설명 및 위치
마을 생활권	생활환경과 관련된 대부분의 시설이 마을 내에 존재하지 않아 주민들은 교육·복지·의료·상업 등의 생활서비스를 이용하기 위해 주로 공주시내로 이동한다고 함	
교육시설 (마을회관부터 거리확인)	없음	북계2리에서 가장 가까운 학교는 전평리의 석송초등학교
복지·의료시설	없음	북계2리에서 가장 가까운 의료시설은 화봉리에 위치한 모란보건진료소
문화여가시설	없음	
특이 사항		

□ 마을의 공동체자원

자원분야	세부항목, 규모 및 주요 특징	
	자원명	세부설명 및 위치
마을조직 및 공동체활동 (마을회, 부녀회, 청년회, 노인회 등)	마을회, 노인회, 부녀회, 청년회, 개발위원회, 새마을지도자, 반장	일반적인 마을들과 마을조직의 활동은 큰 차이가 없음 마을회 - 마을 대소사 전반 관리 노인회 - 노인회 활동 주관 및 마을 대소사 자문 부녀회 - 마을 행사 및 기타 활동 주관 개발위원회 - 마을개발 관련 대소사 주관 새마을지도자 - 마을 및 새마을활동 관련 주관 반장 - 각 반 현황 파악 및 마을회 협조 등
영농조합법인, 마을기업, 작목반 등)	북계2리 고추, 토마토 작목반	마을주민 4명 참여
마을 축제·행사	봄 나들이	마을회에서 주관하며 주민 전체 참여 나들이
	가을 나들이	노인회에서 주관하며 주민 전체 참여 나들이
	복달음 행사(삼복 중 1회)	매년 여름 복날 맞이 행사(마을 전체 참여)
특이 사항		

마을 자원 사진



북계2리 마을회관



마을회관 내 지정서들



돈사 반대 피켓



마을 내 돈사 전경



마을 내 돈사 전경(2)



돈사 지붕 위 태양광 관련 안내판

마을 자원 사진



농업 및 농촌 경관



농업 경관(밤나무)



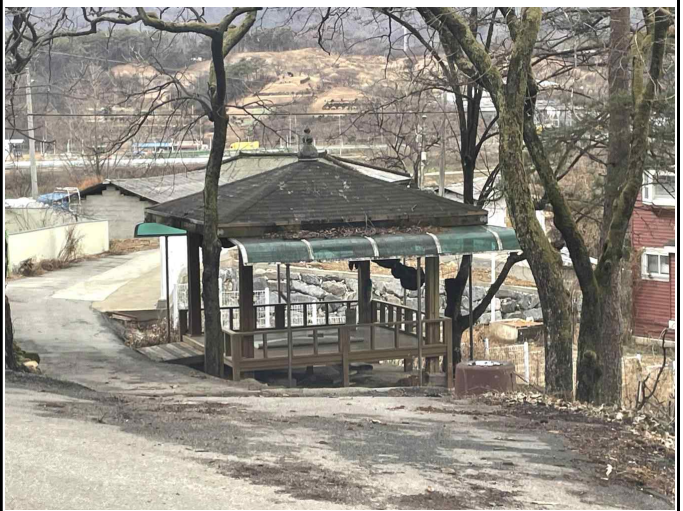
농업 경관(밤나무)



축사(한우)



축사(한우)



마을 정자

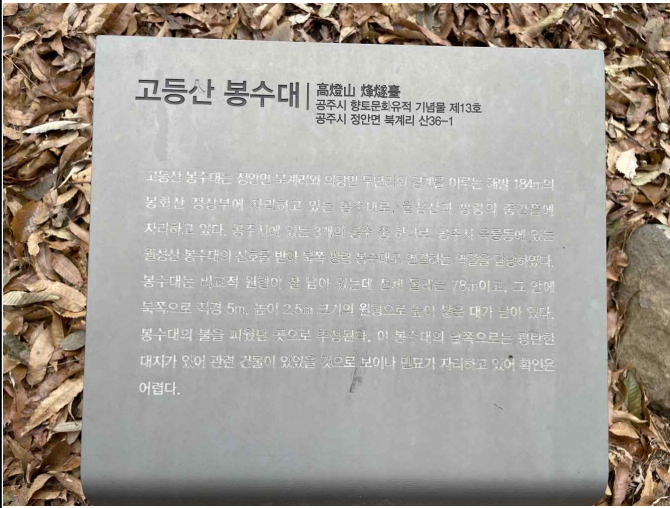
마을 자원 사진



고댕이 고개 전경



고등산 봉수대



고등산 봉수대(2)



고등산 봉수대(3)