

## 공주시 마을자원 조사표

<b>1.마을주소</b> : 정안면 고성리 / 자연마을명 : 화랑터, 고제골, 안 터, 텃 골, 안수골								
<b>2.대표자 성명</b> : 윤○태      직책 : 이장      휴대폰 : 010-0000-0000								
<b>3.마을인구</b> 주민수 : 179명 / 가구수 : 70세대, 1인가구 : 15가구 / 빈집 : 3가구								
구분	총합	0~14	15~19	20~29	30~49	50~64	65~79	80이상
총합	179	2	1	5	22	63	57	29
남자	90	0	1	5	10	32	33	9
여자	89	2	0	0	12	31	24	20
'23년 12. 8. 이장님 인터뷰 결과 텃골(2반)에 위치한 예수제자선교원에 전입인구가 3~40명 가량 있으며 해마다 늘어나고 있다고 함 / 마을에서 추산하는 실거주 인구는 130여명								
<b>4. 마을주민의 직업</b>								
구분	농 가			비농가			기타	
인원수	40가구			25가구			외지 출퇴근 5	
<b>5. 마을 주요자원 (전체 조사 후 정리)</b>								
자연환경	무성산(갈미봉), 정안(고성)저수지							
경제	꽃내미풀꽃이랑마을(농촌체험휴양마을), 태양광단지, 고성낚시터							
공동체	꽃내미풀꽃이랑마을 영농조합법인, 마을기업							
역사문화	고성리 산신제, 광주안씨 동족촌							
<b>6. 마을사업 추진실적</b>								
년도	사업명	사업비(백만원)	소관부서	사업내용				
2020	고성리 농로포장공사	16.3	정안면					
	고성리 석축설치공사	12.7	정안면					
	정안면 고성리 등 소규모수도시설 수중모터펌프 긴급 보수공사	20	본청					
	정안면 고성리 마을안길 정비공사	25.396	본청					
	고성리 구거정비공사	19.07	정안면					

년도	사업명	사업비(백만원)	소관부서	사업내용
2021	고성리(화랑터) 소규모수도시설 대체관정개발공사	21.1	본청	
	고성리 농로포장공사	12.57	정안면	
	2021년 리도218호(정안면 운궁리~고성리) 노후차선 도색공사	15.7	본청	
	정안면 고성리(리도218호선) 재해복구사업	17.783	본청	
	2021년 고성리~쌍달리 간선임도사업	291.808	본청	
	정안면 고성리 등 소규모수도시설 긴급 보수공사	17.3	본청	
	정안면 고성리(화랑터) 소규모수도시설 긴급 보수공사	17.7	본청	
2022	고성리 마을안길 사면정비공사	15.92	정안면	
	정안면 고성리 배수로 정비공사	18.4	본청	
	정안면 고성리 마을안길 정비공사	29.973	본청	
	정안면 고성리 배수로 정비공사	17.088	본청	
	정안면 정주환경개선사업(보물리, 고성리)	21.195	본청	
	2022년 고성리 간선임도사업	151.617	본청	
	정안면 고성리 등 소규모수도시설 긴급보수공사	17.8	본청	
2023	정안면 고성리 아스콘덧씌우기공사	11.002	본청	
	정안면 고성리(화랑터) 소규모수도시설 개량공사	8.605	본청	
		27.96	본청	

년도	사업명	사업비(백만원)	소관부서	사업내용	
2023	정안면 고성리(127-8) 마을안길 정비사업	31.836	본청		
	정안면 고성리(457) 배수로 설치공사	3.8	본청		
	정안면 고성리 배수로 설치공사 외 2개소	10.9	본청		
<b>7. 귀농귀촌인구(최근10년간)</b>					
귀농귀촌 가구 수		귀농귀촌 인구 수			
10		20			
'23년 12. 8. 이장님 인터뷰 결과 귀농가구는 없고 대부분이 귀촌과 소규모 귀향					
<b>8. 다문화가족</b>					
다문화가족 가구 수	다문화가족 인구 수	다문화가족 자녀수(미성년)			
-	-	-			
<b>9. 마을회관</b>					
신축년도	규모(평수)	사용빈도(월)	경로당 겸용 여부	토지 소유주	건축물 소유주
2018	1층100m(30평)	상시 사용	○	고성리 마을회	고성리 마을회
2012년부터 고려자공동이용시설(공동생활홈)로 지정되어 운영 중, (구)마을회관은 2024년에 마을회에서 구매(토지 소유주가 개인)할 예정이며 별도의 활용 계획 수립 예정					
<b>10. 마을 대표자(이장, 노인회장, 부녀회장, 청년회장, 사업추진위원장 등)</b>					
구 분	성 명	연락처(이장님 만), e-mail			
이 장	윤○태	010-0000-0000			
노인회장	○				
부녀회장	○				
청년회장	○	활동 거의 없음			
추진(개발)위원장	○				
지도자	○				
1반장	○				
2반장	○				
3반장	○				
4반장	○				
5반장	○				
<b>11. 마을 규약(정관), 고유번호증 유무(영농조합, 마을기업의 정관 유무)</b>					
단체명	대표자	고유번호(사업자번호)			
풀꽃이랑마을 영농조합법인	체험휴양마을 대표				
고성리 경로당	노인회장				
고성리 마을회	이장				

**12. 마을기금 운영 현황**

단체명	금융기관명	예금주와 단체명 일치 여부	예금액(개략)	사용현황 및 기금확보 방법 (ex, 마을행사, 한전불입금 등)
-----	-------	-------------------	---------	---------------------------------------

**비공개**

**12-1. 마을 부동산 현황**

**비공개**

**13. 주택현황**

5년내 신축	빈집	슬레이트(거주지)
2	3	35(마을 추산)

**14. 정주여건**

상수도 (지하수, 간이, 광역)	도시가스	LPG (탱크, 개인) 기름보일러, 화목보일러	광대역통합망 (유무선, 방송 및 인터넷)	하수도
간이	×		○	개인

2024~25 광역상수도 공사 예정되어 있음

**15. 마을의 유래 - 마을명, 자연마을명, 구전설화(1)**

**[명칭유래]**

높은 지대에 성인(聖人)이 많다는 뜻에서 고성(高聖)이라 하였다.

[출처] 한국학중앙연구원 - 향토문화전자대전

**[형성 및 변천]**

조선 말기 공주군 정안면(正安面) 지역으로, 1914년 정안면 고재동(高才洞)·기동(基洞)·도곡(陶谷)·정산리(鄭山里)·운곡(雲谷)의 일부가 통합되어 고성리로 개편되었다. 1995년 공주군이 공주시와 통합되면서 공주시 정안면 고성리가 되었다.

[출처] 한국학중앙연구원 - 향토문화전자대전

**[지명유래]**

고재[고개]

위치 : 고갯골에서 광정으로 넘어가는 고개.

[출처] 공주시청-지명유래

고재동(高才洞)[마을]

위치 : 高聖里 초입.

유래 : 고개 남서쪽에 자리하고 고재고개 아래에 마을이 있다 해서 高才洞 또는 고갯골이라 부른다.

[출처] 공주시청-지명유래

도독골[골]

위치 : 음달말 남동쪽.

유래 : 집이 한 채 밖에 없어서 홀로 獨, 도독 골이라 불리는 곳이다.

[출처] 공주시청-지명유래

두집매[마을]

위치 : 낚시터 옆.

유래 : 예전에 이곳에 두 집이 살았다고 한다.

[출처] 공주시청-지명유래

매단박골[산]

위치 : 텃골 옆.

유래 : 매사냥을 하던 곳이라고 한다.

[출처] 공주시청-지명유래

솔전바위[바위]

위치 : 텃골

유래 : 솔의 발같은 돌이 밑에 깔려 있고, 그 위에 커다란 돌이 얹혀 있다고 한다.

[출처] 공주시청-지명유래

수리박골[골]

위치 : 질울의 북서쪽.

유래 : 독수리가 살았다고 하여 수리박골이라 한다.

[출처] 공주시청-지명유래

승적골[마을]

위치 : 양달말 서쪽

유래 : 옛날에 성인들이 살던 터였다고 한다.

[출처] 공주시청-지명유래

안수골[마을]

위치 : 질울의 북서쪽.

유래 : 안으로 속 들어가 있어서 그렇게 부른다.

[출처] 공주시청-지명유래

안심동(安心洞)[마을]

위치 : 질울 서북쪽.

유래 : 질울 서북쪽 골짜기에 마을이 있는데, 옛날에 安心寺란 절이 있었다 한다. 안수골이라고도 한다.

[출처] 공주시청-지명유래

양달말[마을]

위치 : 질울 양단쪽.

유래 : 양지 바른 곳에 마을이 있다 해서 양달말 또는 양촌이라 부른다.

[출처] 공주시청-지명유래

점골[골]

위치 : 음달말 남동쪽.

유래 : 그릇 굽던 곳이었다고 한다.

[출처] 공주시청-지명유래

질울[마을]

위치 : 음달말, 양달말, 승적골, 안터를 통합하여 이름. 고갯길 서쪽.

유래 : 옛날에 질그릇점이 있었으며 雲中半月形(운중반월형)의 명당이 있다는 마을이다. 도곡 또는 도곡리라고도 부른다

[출처] 공주시청-지명유래

1850년대까지 천주교도들의 은거지인 교우촌(敎友村)이 형성되었다

[출처] 한국학중앙연구원 - 향토문화전자대전

※ '23년 12. 8. 이장님 인터뷰 결과 - 과거 고성리를 질울 마을이라고 불렀다고 함

차돌뱅이골[골]

위치 : 두집매 위쪽의 골짜기.

유래 : 차돌이 많다고 한다.

[출처] 공주시청-지명유래

텃골[마을]

위치 : 고갯길 북쪽 골짜기.

유래 : 옛날에 중이 살았다 하여 승텃골이라고도 부르며 墓洞이라고도 부르는 마을이다.

[출처] 공주시청-지명유래

한치마봉[산]

위치 : 텃골.

유래 : 행주치마로 돌을 날라서 성을 쌓았다고 한다.

[출처] 공주시청-지명유래

호랑바위[바위]

위치 : 텃골 옆.

유래 : 굴처럼 생긴 구멍이 있는데, 그 곳에 호랑이가 살았다고 한다.

[출처] 공주시청-지명유래

화랑대(花郎터)[마을]

위치 : 고갯골 동쪽.

유래 : 옛날 신라 때에 화랑이 살았다 해서 화랑대 또는 화랑터라 부른다 한다.

[출처] 공주시청-지명유래

**16. 마을 홈페이지(SNS) 여부 (홈페이지, 블로그, 밴드, 카페 등)**

없음

## □ 마을의 자연자원

구 분	세부항목, 규모 및 주요 특징	
	자원명(위치)	세부설명
지리적 일반현황 (지리적특성)	정안면의 중서부에 위치하고 있다. 하천 지류 연변의 평야 지대에는 화랑터·덧골·지름·안숙골 등의 자연 마을이 들어서 있다. 시도 33번이 남북 방향으로 뻗어 남쪽으로는 쌍달리에 북쪽으로는 월산리에 연결된다. [출처] 한국학중앙연구원 - 향토문화전자대전	
동식물	산수유꽃, 왕벚꽃	정안(고성)저수지변을 따라 식재되어 있음
	이팝나무	정안(고성)저수지변의 반대편인 산을 따라 식재되어 있음
	할미꽃, 코스모스	정안(고성)저수지의 사면을 따라 식재되어 있음
농업경관	①고성천변을 따라 충적평야(방아들)에는 논 농사를 짓고 있으며 산기슭에는 밭 작물 및 밤을 재배하고 있음 ②마을 주변의 산지에는 밤을 재배 중(40정, 약 12만평 규모) ③외지인(세종시) 1명이 딸기 하우스를 운영 중	
농촌경관	산세와 천을 따라 마을이 길게 형성되어 있으며 산 사이의 골짜기 내 곳곳에 주거지가 위치함	
자연경관	방아들	정안(고성)저수지를 지나 마을중심부로 들어가는 길목에 위치한 충적평야
		'23년 12. 8. 이장님 인터뷰 결과 과거 물레방아가 있었다고 함
	갈미봉	충청남도 공주시 사곡면 유룡리와 정안면 월산리·고성리에 걸쳐 있는 산 [명칭유래] 봉우리가 길게 뻗어나 갈모(기름종이로 우산같이 만들어 갓 위에 덧씌워서 비를 막게 한 것)같다고 하여 갈미봉이라 불리며 유점산(油岾山)이라고 하기도 한다. [출처] 한국학중앙연구원 - 향토문화전자대전
특이사항		

## □ 마을의 역사문화자원

자원분야	세부항목, 규모 및 주요 특징	
	자원명	세부설명
유형 역사문화 자원	산신각	고성리 산신제를 지내는 제당으로 고성리 사방댐 인근 (고성리 343-1 임)에 위치하고 있음
무형 역사문화 자원	고성리 산신제	충청남도 공주시 정안면 고성리에서 음력 시월 초사흘 날과 설달그믐날에 지냈던 마을제의. 고성리의 산신제는 매년 음력 시월 초사흘날과 설달그믐날에 마을의 안녕과 풍년을 기원하기 위하여 치러지던 마을 공동의 제사이다. 산신제를 치르는 제관은 생기복덕을 따지고 나이가 35세 이상으로 부정이 없는 사람으로 가려 뽑는다. 제비는 집집을 돌며 걸립하는데, 이렇게 마련된 돈으로 삼색실과, 쇠고기, 돼지고기, 메, 떡 등의 제물을 마련하여 산신제를 치른다. [출처] 한국학중앙연구원 - 향토문화전자대전
		'23년 12. 8. 이장님 인터뷰 결과 현재는 마을 내 인구가 적고 고령화가 심해 제관을 선정하는 기준을 지키기가 어려워서 이장과 노인회장이 산신제를 치른다고 함
인적 자원	박○광	마을에 거주하고 있는 조각가로 조각공원을 운영 중
	김○은	마을에 거주하고 있는 시인
	임○복	마을에 거주하고 있는 화가로 갤러리 운영 및 과거 꽃내미 풀꽃이랑마을 농촌체험휴양마을 대표를 역임
특이사항	<b>정안면 동족촌</b> 고성리에 사람이 언제부터 살기 시작했는지 정확히 알 수 없지만 안씨들이 많아 살아 안터라고 했다. 지명에서 알 수 있듯이 마을에는 처음 광주안씨들이 터를 잡고 동족마을을 이루면서 살았다고 한다. 지금은 마을 곳곳에 선대의 무덤만 있지만, 이를 관리하기 위한 종토 등이 있는 것으로 보아 광주안씨들이 오랜 기간 이곳에 자리 잡고 살았던 사실을 뒷받침해 준다. [출처] 한국학중앙연구원 - 향토문화전자대전 '23년 12. 8. 이장님 인터뷰 결과 체험관이 위치한 안터의 끝자락에 사당이 위치함	

## □ 마을의 경제자원

구분	세부항목, 규모 및 주요 특징	
	자원명	세부설명
농·림·축·수산물	딸기	외지인(세종시)이 운영하는 체험농장
	벼	방아들을 중심으로 주민들이 벼를 재배함
	밤	마을 산지에 50정(약 15만평)규모의 밤을 재배함
	콩	농지 주변으로 주민들이 소규모로 콩을 재배함
음식 및 식품 특이사항	특이자원 없음	

## □마을의 경제자원 2

구 분		세부항목, 규모 및 주요 특징	
		자원명	세부설명
시설자원	농업 관련시설	고성저수지	충청남도 공주시 정안면 고성리에 있는 농업관개용 저수지.
	관광·휴양시설	꽃내미풀꽃이랑마을	농촌체험휴양마을이며 숙박, 체험활동을 진행하고 있음. 밤양갱 만들기, 자연생태체험(미꾸라지 잡기), 두부 만들기, 알밤줍기 등 활동을 진행하고 있음. 홈페이지는 미운영(링크는 있지만 삭제됨). 23년 1월 한국전자통신연구원과 함께 설맞이 농산물 직거래장터를 운영함.
		고성낚시터	정안저수지(고성저수지) 수상 좌대들이 있고 내실에서 식사도 가능(메뉴: 토종닭백숙)
			'23년 12. 8. 이장님 인터뷰 결과 현재는 식사를 제공하지 않고 배달이 가능한 주변 식당을 안내함, 마을 청년회에서 운영 중
온누리 캠핑장	'23년 12. 8. 이장님 인터뷰 결과 텃밭(2반)의 예수제자 선교원에서 등록한 사업장의 한 종류		
시설자원	산업시설, 태양광 기타	태양광단지	고성저수지를 지나 마을로 진입하는 입구에 위치한 소규모의 태양광발전단지가 있음(마을 주민 소유)
	사업체	베리굿딸기체험농장	고성리 마을 초입에 위치하며 다양한 기업단체, 동호회, 어린이집, 유치원, 초등학교 및 학원 등 체험 활동도 운영중이며 블로그 SNS활동 활발함
특이사항			

## □ 마을의 생활권

자원분야	세부항목, 규모 및 주요 특징	
	자원명	세부설명 및 위치
마을 생활권	생활환경과 관련된 대부분의 시설이 마을 내에 존재하지 않아 주민들은 교육·복지·의료·상업 등의 생활서비스를 이용하기 위해 주로 공주시내로 이동한다고 함	
교육시설 (마을회관부터 거리확인)	없음	인근 가장 가까운 교육시설은 광정리(면소재지)의 정안초등학교병설유치원, 정안초·중학교
복지·의료시설	없음	인근 가장 가까운 의료시설은 장원리의 장원보건진료소
문화여가시설	없음	
특이 사항		

## □ 마을의 공동체자원

자원분야	세부항목, 규모 및 주요 특징	
	자원명	세부설명 및 위치
마을조직 및 공동체활동 (마을회, 부녀회, 청년회, 노인회 등)	마을회, 노인회, 부녀회, 청년회, 개발위원회, 새마을지도자, 반장	일반적인 마을들과 마을조직의 활동은 큰 차이가 없음 마을회 - 마을 대소사 전반 관리 노인회 - 노인회 활동 주관 및 마을 대소사 자문 부녀회 - 마을 행사 및 기타 활동 주관 개발위원회 - 마을개발 관련 대소사 주관 새마을지도자 - 마을 및 새마을활동 관련 주관 반장 - 각 반 현황 파악 및 마을회 협조 등
영농조합법인, 마을기업, 작목반 등)	꽃내미풀꽃이랑마을 영농조합법인	농촌체험휴양마을 운영을 위해 마을주민들이 함께 운영하는 영농조합법인
	꽃내미풀꽃이랑마을 마을기업	농산물 가공(떡 등)을 목적으로 하는 마을기업
마을 축제·행사	산신제	음력 시월 초사흘날과 선달그믐날에 지냈던 마을제
	벚꽃축제	2006년부터 약 5년 정도 운영해 왔으나 현재는 운영하지 않음 ※ 재운영의지가 있음
	정월대보름 척사대회	정월대보름 맞이 주민화합 윷놀이대회 진행
	복달음 행사(삼복)	매년 여름 복날 맞이 행사(마을 전체 참여)
	봄·가을 나들이	마을회 및 노인회 주관 행락철 나들이 행사
특이 사항		

마을 자원 사진



농업 경관



농업 경관(다랑이논)



농업 경관



농촌 경관



마을 입구 장승



고성리 마을 입구

## 마을 자원 사진



마을 태양광 단지(개인 소유)



마을 안내판



마을 문화시설 안내판



고성리 베리굿체험장(딸기)



도랑살리기운동 표지판



정자

마을 자원 사진



최정식선생 선영



축사



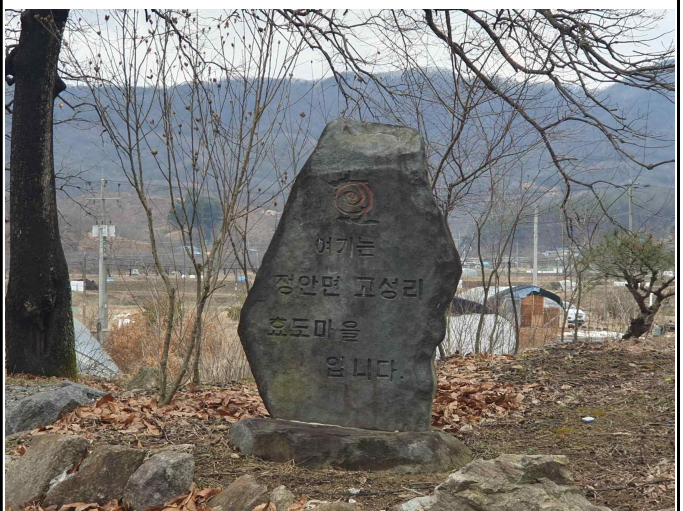
예수선교협회 수련원



(구)마을회관



폐가



고성리 효도마을 표지석

마을 자원 사진



고성저수지 사면 태양광가로등



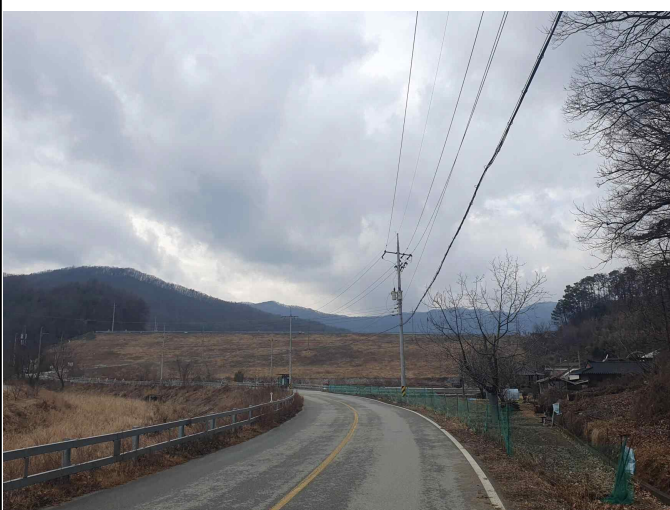
고성저수지 사면 태양광가로등(2)



고성저수지 경관수목(벚꽃나무)



고성저수지 낚시터



고성저수지 뚝방 사면



고성저수지 뚝방 사면(할미꽃 군락지)

마을 자원 사진



꽃내미풀꽃이랑마을 체험관



꽃내미풀꽃이랑마을 한옥펜션



꽃내미풀꽃이랑마을 족구장



꽃내미풀꽃이랑마을 주차장



마을회관(경로당)



고성리(구) 마을회관

마을 자원 사진



고성리 빈집



마을회관 옆 정자



폴꽃이랑마을 안내도



마을창고



보호수



마을 우물

마을 자원 사진



폐축사(1)



폐축사(2)



폐축사(3)



폐축사(4)