

## 공주시 마을자원 조사표

<b>1.마을주소</b> : 사곡면 회학리 / 자연마을명 : 4개(내송회동,외송회동,말구리,검새울)								
<b>2.대표자 성명</b> : 윤○현      직책 : 이장      휴대폰 : 010-0000-0000								
<b>3.마을인구</b> 주민수 : 82명,    가구수 : 49세대, 1인가구 : 22가구    빈집 : 0 가구								
구분	총합	0~14	15~19	20~29	30~49	50~64	65~79	80이상
총합	82	8	4	2	12	16	35	5
남자	44	5	1	1	7	7	21	2
여자	38	3	3	1	5	9	14	3
<b>4. 마을주민의 직업</b>								
구분	농 가			비농가			기타	
인원수	41가구			8가구			기타 특이사항 없음	
<b>5. 마을 주요자원 (전체 조사 후 정리)</b>								
자연환경	명하천, 무성산 등							
경제	벼, 밤, 밭작물, 축사(한우)							
공동체	마을회(기타조직 포함)							
역사문화	산신제(과거에 지냈음)							
<b>6. 마을사업 추진실적</b>								
년도	사업명	사업비 (백만원)	소관부서	사업내용				
2020	생활불편민원사업[회학리 농로길 포장공사]	5,54	사곡면	농로길 포장				
	회학리 용배수로 교체공사	15,026	사곡면	용배수로 교체				
	회학리(검새울) 소규모수도시설 관정개발공사	20,4	본청	소규모수도시설 관정개발				
	회학리 배수로 설치공사	8,79	사곡면	배수로 설치				
2021	회학리 마을안길 포장공사	12,0	사곡면	마을안길 포장				
	사곡면 회학리(검새울) 농업농촌생활용수 개발공사	92,992	본청	농업농촌생활용수 개발				
	사곡면 회학리 171번지 외 3개소 소규모수도시설 전기공사	17,4	본청	소규모수도시설 전기				
	사곡면 회학리 농업용수로 취입보 보수공사 시행결의	3,42	사곡면	농업용수로 취입보 보수				
	2021년 수리계 수리시설 농업용수로(회학리 수문)보수공사	6,92	사곡면	농업용수로 보수				

6. 마을사업 추진실적					
년도	사업명		사업비 (백만원)	소관부서	사업내용
2021	사곡면 회학리 검색울길 배수로 설치공사		12,7	본청	배수로 설치
	사곡면 회학리 마을안길 포장공사		14,29	본청	마을안길 포장
2022	사곡면 회학리(362-3) 소교량 재해복구공사		20,686	본청	소교량 재해복구
	사곡면 회학리 검색울길 포장공사		13,325	본청	검색울길 포장
	사곡면 회학리(359) 명하 지방하천 재해복구사업		25,755	본청	명하 지방하천 재해복구
	사곡면 회학리 농로포장공사		27,694	본청	농로포장
	회학리 마을안길 포장공사		10,49	사곡면	마을안길 포장
2023	회학리 마을안길 법면보강공사		12,48	사곡면	마을안길 법면보강
	사곡면 회학리(348-5) 배수로 재해복구공사		19,117	본청	배수로 재해복구
	사곡면 회학리(281) 재해복구공사		11,737	본청	재해복구
	사곡면 회학리(328-5) 검색울 소하천 재해복구사업		56,492	본청	소하천 재해복구
	사곡면 회학리(305) 검색울 소하천 유지관리사업		30,919	본청	소하천 유지관리
	사곡면 회학리(354-3) 지방하천(명하천) 재해복구사업		122,267	본청	지방하천 재해복구
	회학리 마을안길 포장공사 공사비		9,21	사곡면	마을안길 포장공사
	회학리 마을안길 보수공사 공사비		18,53	사곡면	마을안길 보수공사
7. 귀농귀촌인구(최근10년간)					
귀농귀촌 가구 수			귀농귀촌 인구 수		
1가구			1명		
8. 다문화가족					
다문화가족 가구 수		다문화가족 인구 수		다문화가족 자녀수(미성년)	
2		8		4	
9. 마을회관					
신축년도	규모(평수)	사용빈도(월)	경로당 겸용 여부	토지 소유주	건축물 소유주
2006년	1층100㎡(30평) 2층68㎡(20평)	동절기 점심	○	마을회	마을회
2층은 따로 사용하지 않으며 동절기에 공동식사(점심) 추진					

10. 마을 대표자(이장, 노인회장, 부녀회장, 청년회장, 사업추진위원장 등)				
구 분	조직 유무		연락처(이장님 만), e-mail	
이 장	윤○현		010-0000-0000	
노인회장	○			
부녀회장	○			
청년회장	x			
추진(개발)위원장	○			
지도자	○			
1반장	○			
2반장	○			
3반장	○			
4반장	○			
11. 마을 규약(정관), 고유번호증 유무(영농조합, 마을기업의 정관 유무)				
단체명		대표자		고유번호(사업자번호)
회학리 경로당		백○현(노인회장)		
12. 마을기금 운영 현황				
단체명	금융기관명	예금주와 단체명 일치 여부	예금액(개략)	사용현황 및 기금확보 방법 (ex, 마을행사, 한전불입금 등)
<b>비공개</b>				
12-1. 마을 부동산 현황				
<b>비공개</b>				
13. 주택현황				
5년내 신축		빈집		슬레이트(거주지)
1		X		대부분
14. 정주여건				
상수도 (지하수, 간이, 광역)	도시가스	LPG (탱크, 개인)	광대역통합망 (유무선, 방송 및 인터넷)	하수도
2,4반 공동상수도(관정), 지하수	X	화목보일러, 기름보일러	○ (일부 중계기 사용)	일부 별도 사용 중

## 15. 마을의 유래 - 마을명, 자연마을명, 구전설화(1)

[명칭유래]

조선 말기 공주군 사곡면(寺谷面) 지역으로, 1914년 사곡면 송회리·구학리·마구리(馬口里)·검사리(儉沙里)가 통합되어 회학리로 개편되었다. 1995년 공주군이 공주시와 통합되면서 공주시 사곡면 회학리가 되었다. 행정구역 개편 전의 이름인 송회리(松會里)와 구학리(九鶴里)에서 '회(會)'자와 '학(鶴)'자를 따 '회학(會鶴)'이 되었다.

[출처] 한국학중앙연구원 - 향토문화전자대전

### 1반 내송회동(안송오동) 2반 외송회동(바깥송오동)

#### 송회동[마을]

회학리에서 으뜸되는 마을로 송림에서 만나자는 옛 시조구의 낭만대로 풍류가 서린 마을이라 하여 송회동이라 부른다 한다. 소나무가 모여있는 마을을 뜻함.

[출처] 한국학중앙연구원 - 향토문화전자대전

#### 3반 말구리 [마을]

마을 지형이 말의 아가리와 같다 하여 渴馬飲水形(갈마음수형)의 명당이 있는 마을인데 말과 연관해서 말구리 또는 마구리로 부르는 마을이다.

[출처] 공주지명지(1997)

#### 4반 검새울 [마을]

검새울은 검은 새를 뜻하는 용어인데 검은새는 학을 말하는 것이다. 얼굴과 다리 날개가 검은 학, 즉 검을현 玄, 학 학鶴을 써서 玄鶴洞이라고도 한다.

[출처] 공주지명지(1997)

## 16. 마을 홈페이지(SNS) 여부 (홈페이지, 블로그, 밴드, 카페 등)

별도로 운영하는 홈페이지 없음

## □ 마을의 자연자원

구 분	세부항목, 규모 및 주요 특징	
	자원명(위치)	세부설명
지리적 일반현황 (지리적특성)	<p>사곡면의 북서부에 위치하고 있다. 면적은 4.25km<sup>2</sup>이며, 2016년 3월 31일 현재 총 45세대에 96명(남 44명, 여 52명)의 주민이 살고 있다. 총 경지 면적은 48.8ha로 전체 면적의 4.50%를 차지하고 있다. 명하천 연변의 평야는 벼농사 지대이며, 산기슭은 밭농사 지대이다. 하천 지류의 평야 지대에 화전·안송회동·바깥송회동·검새울·말구리 등의 촌락이 들어서 있다. 국도와 지방도는 지나지 않으나 곳곳에 소규모의 도로가 놓여 있다. 회학리의 대부분 지역에는 해발 고도 200~500m의 산지가 형성되어 있고, 동부 경계로는 해발 고도 600여m의 고산 지대를 이루고 있다. 남동부에는 무성산(武盛山)[613.6m]이 높이 솟아 있다. 서부로는 남북 방향으로 흐르는 명하천과 그의 지류들에 의해 해발 고도 140여m에 형성된 충적 평야가 있다.</p> <p>[출처] 한국학중앙연구원 - 향토문화전자대전</p>	
동식물	마을에 적송이 많이 심어져 있으며 관상용 소나무도 관리 중	
농업경관	<p>①명하천변을 따라 펼쳐진 충적평야에는 논 농사를 짓고 있으며 산기슭에는 밭 작물 및 밤을 재배하고 있음</p> <p>②마을 주변의 산지에는 밤을 재배 중</p> <p>③조경의 목적으로 나무를 키우는 곳이 있음</p>	
농촌경관	산세와 천을 따라 마을이 형성되어 있으며 산 근처의 대지에 주거지가 밀집하여 위치함	
자연경관	<p>3반과 4반 사이에 위치한 주봉폭포</p> <p>마을 입구에는 맑은 폭포가 있는데 장수가 쉬어가다 말에게 물을 먹였다는 전설이 전해져 오는 곳</p> <p>[출처] 워터저널(<a href="https://www.waterjournal.co.kr">https://www.waterjournal.co.kr</a>)</p>	
특이사항		

□ 마을의 역사문화자원		
자원분야	세부항목, 규모 및 주요 특징	
	자원명	세부설명
유형 역사문화 자원	특이자원 없음	
무형 역사문화 자원	산신제	2010년경까지 마을에서 산신제를 지냈으나 인구감소 및 고령화 등으로 인하여 현재는 산신제를 지내지 않음
인적 자원	장춘섭	마을회관 입구에 장춘섭 독립운동가 활동지라는 팻말과 마을회관 건너편으로 옛 본가의 터가 남아있다고 함
특이사항		

□ 마을의 경제자원		
구분	세부항목, 규모 및 주요 특징	
	자원명	세부설명
농·림·축·수산물	벼	대부분의 농가에서 재배 중
	밤	마을 내 소규모 가구가 재배 중
	밭작물	배추, 고추, 콩 등 다양한 작물 재배
	축사(한우)	마을 내 주거지와 붙어있는 소규모 축사가 있음
음식 및 식품	특이 자원 없음	
특이사항		

□ 마을의 경제자원 2				
구분	세부항목, 규모 및 주요 특징			
	자원명	세부설명		
시설자원	산업시설, 태양광 기타	특이자원 없음		
	종교시설	연화사	4반에 위치한 절(마을과의 특별한 교류는 없음)	
	사업체	마곡사힐링펜션	충남 공주시 사곡면 말구리길 1	
		하얀펜션	충남 공주시 사곡면 정안마곡사로 1557	
		거북농장	농공시설	
		코스타리몬	충남 공주시 사곡면 말구리길 83 1층	
		사곡가스	충청남도 공주시 사곡면 정안마곡사로 1547 가스 제조 공급	
힐링공인중개사무소	충청남도 공주시 말구리길 1			

## □ 마을의 생활권

자원분야	세부항목, 규모 및 주요 특징	
	자원명	세부설명 및 위치
마을 생활권	생활환경과 관련된 대부분의 시설이 마을 내에 존재하지 않아 주민들은 교육·복지·의료·상업 등의 생활서비스를 이용하기 위해 주로 공주시내로 이동한다고 함	
교육시설 (마을회관부터 거리확인)	없음	인근 가장 가까운 교육시설은 마곡초등학교, 중학교는 사곡중학교, 정안중학교로 다녔으며 고등학교는 공주 시내로 다님
복지·의료시설	없음	인근 가장 가까운 의료시설은 운암리의 운암보건진료소
문화여가시설	없음	
특이 사항		

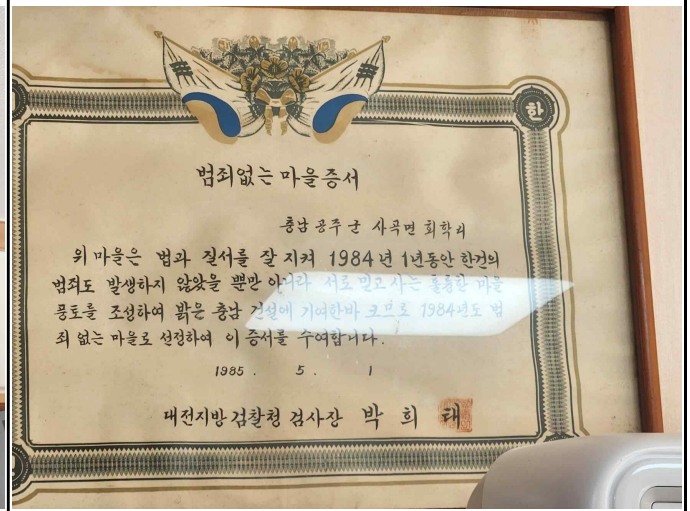
## □ 마을의 공동체자원

자원분야	세부항목, 규모 및 주요 특징	
	자원명	세부설명 및 위치
마을조직 및 공동체활동 (마을회, 부녀회, 청년회, 노인회 등)	마을회, 노인회, 부녀회, 청년회, 개발위원회, 새마을지도자, 반장	일반적인 마을들과 마을조직의 활동은 큰 차이가 없음 마을회 - 마을 대소사 전반 관리 노인회 - 노인회 활동 주관 및 마을 대소사 자문 부녀회 - 마을 행사 및 기타 활동 주관 개발위원회 - 마을개발 관련 대소사 주관 새마을지도자 - 마을 및 새마을활동 관련 주관 반장 - 각 반 현황 파악 및 마을회 협조 등
영농조합법인, 마을기업, 작목반 등)	밤 작목반	과거 마을의 인구가 많았을 때 밤 작목반이 있었으나 현재는 운영하지 않음
마을 축제·행사	동계	마을의 대소사를 관장하는 동계
	어버이날 경로잔치	매년 5월 어버이날을 맞이하여 경로잔치 진행
	봄·가을 나들이	마을회 및 노인회 주관 행락철 나들이 행사
특이 사항	1984,1987,1989,1990,1992,1993년도 범죄없는마을 명패 있음, 자연생태우수마을 지정패 있음, 2004년 환경부와 자매결연을 맺고 회관 2층을 증축하였음	

# 마을 자원 사진



마을회관 내 증서들



범죄없는마을증서



환경부 자매결연 사진



범죄없는마을 명패



자연생태우수마을 지정패



마을회관 및 경로당

마을 자원 사진



마을회관 옆 운동기구



독립운동가 장춘섭 표지판



농촌 경관



소나무군락지 및 조경수



마을 내 개인사업체

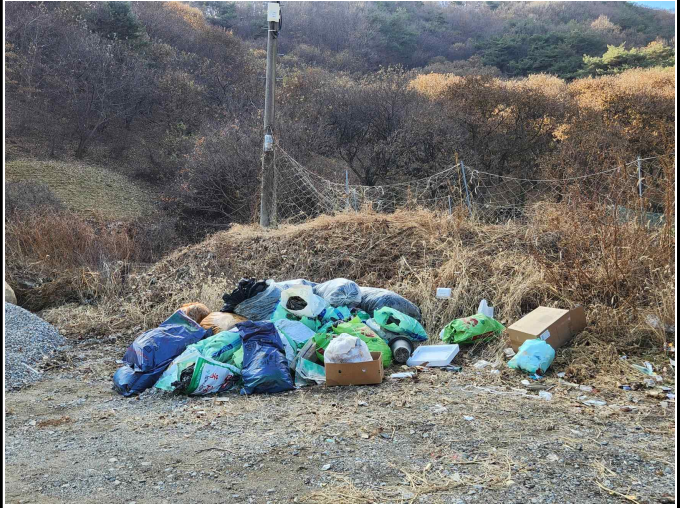


마을 내 개인사업체(2)

마을 자원 사진



농업 경관



회관 주변 공터 내 불법 쓰레기