

공주시 마을자원 조사표

1.마을주소 : 사곡면 고당2리 / 자연마을명 : 발단평, 안단평, 장구덕								
2.대표자 성명 : 이○래 직책 : 이장 휴대폰 : 010-0000-0000								
3.마을인구 주민수 : 72명 / 가구수 : 48세대, 1인가구 : 28가구 / 빈집 : 5가구								
구분	총합	0~14	15~19	20~29	30~49	50~64	65~79	80이상
총합	72	1	0	1	13	19	24	14
남자	41	1	0	0	11	12	11	6
여자	31	0	0	1	2	7	13	8
'23년 12. 7. 이장님 인터뷰 결과 이주민 비율이 약 45%가량 된다고 함								
4. 마을주민의 직업								
구분	농 가			비농가			기타	
인원수	29가구			12가구			펜션업 5, 식당 1, 교회 1	
5. 마을 주요자원 (전체 조사 후 정리)								
자연환경	철승산, 마곡천, 소나무 군락지, 반딧불이 등							
경제	펜션 5개소, 식당 1개소, 밤, 벼, 버섯, 배 등							
공동체	마을회, 노인회, 부녀회, 개발위원회, 새마을지도자 등							
역사문화	단평역(구전)							
6. 마을사업 추진실적								
년도	사업명	사업비(백만원)	소관부서	사업내용				
2020	고당2리 마을안길 정비공사	11.14	사곡면					
	고당2리 마을안길 포장공사	5.63	사곡면					
	고당2리 교행차선 설치공사	11.018	사곡면					
	고당2리 마을안길 가드레일 설치공사	2.13	사곡면					
2021	고당2리 마을안길 가드레일 설치공사	4.97	사곡면					
	사곡면 고당2리 마을안길 정비공사	28.83952	본청					
	사곡면 고당2리 마을진입로 정비공사	34.51599	본청					

6. 마을사업 추진실적					
년도	사업명	사업비(백만원)	소관부서	사업내용	
2022	고당2리 농로길 포장공사 공사비	12	사곡면		
	고당2리 재해복구사업 공사비	3.99	사곡면		
2023	사곡면 고당2리(311) 배수로 재해복구공사	20.6	본청		
	고당2리 마을안길 가드레일 설치공사 공사	5.03	사곡면		
	사곡면 고당2리 세월교 재해복구공사	117.464	본청		
	고당2리 마을안길 보수공사 공사비	11.33	사곡면		
	사곡면 고당2리 배수로 설치공사	8.3	본청		
7. 귀농귀촌인구(최근10년간)					
귀농귀촌 가구 수		귀농귀촌 인구 수			
15		24			
'23년 12. 7. 이장님 인터뷰 결과 귀촌 : 귀향 비율이 9 : 1					
8. 다문화가족					
다문화가족 가구 수		다문화가족 인구 수		다문화가족 자녀수(미성년)	
1		5		성인 자녀 3	
9. 마을회관					
신축년도	규모(평수)	사용빈도(월)	경로당 겸용 여부	토지 소유주	건축물 소유주
1994	1층78㎡(24평)	상시 사용	○	고당2리	고당2리
	2층64㎡(19평)			마을회	마을회
공동식사 하지 않음, 급식도우미 지원사업 받지 않음, 1층 주로 사용, 2층은 회의실로 사용					
10. 마을 대표자(이장, 노인회장, 부녀회장, 청년회장, 사업추진위원장 등)					
구 분	조직 유무		연락처(이장님 만), e-mail		
마을회	○		이○래 010-0000-0000		
노인회장	○				
부녀회장	○				
청년회장	×				
추진(개발)위원장	○				
지도자	○				
1반장	○				
2반장	○				
3반장	○				

11. 마을 규약(정관), 고유번호증 유무(영농조합, 마을기업의 정관 유무)				
단체명	대표자		고유번호(사업자번호)	
고당2리 마을회	이장			
고당2리 경로당	노인회장			
12. 마을기금 운영 현황				
단체명	금융기관명	예금주와 단체명 일치 여부	예금액(개략)	사용현황 및 기금확보 방법 (ex, 마을행사, 한전불입금 등)
비공개				
12-1. 마을 부동산 현황				
비공개				
13. 주택현황				
5년내 신축	빈집		슬레이트(거주지)	
5	5			
14. 정주여건				
상수도 (지하수, 간이, 광역)	도시가스	LPG (탱크, 개인) 화목, 등유, LPG, 심야전기 등 다양함	광대역통합망 (유무선, 방송 및 인터넷)	하수도
광역	×		○	간이(광역하수도 계획중)
15. 마을의 유래 - 마을명, 자연마을명, 구전설화(1)				
<p>[연혁유래]</p> <p>옛날에 소원을 비는 원당(元堂)이 있어 원당, 또는 원당리로 칭하였다. 조선 전기에 단평역(丹坪驛)이 설치되었다가 조선 중기에 우정면으로 이전하게 되자 고단평(古丹坪)이라 하였다. 행정구역 개편 전의 이름인 고단평(古丹坪)과 원당리(元堂里)에서 '고(古)'와 '당(堂)'을 따 '고당(古堂)'이 되었다.</p> <p>조선 말기에 공주군 사곡면(寺谷面)에 속했던 지역으로, 1914년 사곡면의 고단평·원당리·가회리(佳會里)가 통합되어 고당리로 개편되었다. 1995년 공주군이 공주시와 통합되면서 공주시 사곡면 고당리가 되었다.</p> <p>[출처] 한국학중앙연구원 - 향토문화전자대전</p> <p>고단평 [마을]</p> <p>조선시대 초에 단평역이 있다가 조선시대 중엽에 우성면 단지리로 옮겨갔는데 옛날에 단평역이 있었다 하여 古丹坪이라 부르는 마을이다. 고단평 안쪽으로 자리한 마을은 안단평이라 하고 단평 바깥쪽에 자리한 마을은 바깥단평이라고 부른다.</p> <p>[출처] 공주지명지 1997</p> <p>1반 발단평 2반 안당평 3반 장구먹</p>				

16. 마을 홈페이지(SNS) 여부 (홈페이지, 블로그, 밴드, 카페 등)
별도 홈페이지 없음, 마을 단체대화방(카카오톡) 있음

□ 마을의 자연자원

구 분	세부항목, 규모 및 주요 특징	
	자원명(위치)	세부설명
지리적 일반현황 (지리적특성)	<p>사곡면의 중서부에 위치하고 있다. 면적은 3.19km²이며, 2016년 3월 31일 현재 총 105세대에 198명(남 105명, 여 93명)의 주민이 살고 있다. 총 경지 면적은 50.78ha로 면 전체 면적의 4.76%를 차지하고 있다. 유구천 연변의 평야는 벼농사 지대이며, 산기슭은 밭농사 지대이다. 하천을 따라 평야 지대에 양지말·중뜸·윗뜸·아래뜸·돌뜸 등의 촌락이 들어서 있다. 지방도 629번이 남북 방향으로 뻗어 남쪽으로는 호계리에, 북쪽으로는 가교리에 각각 연결된다.</p> <p>고당리의 대부분 지역이 60~200m의 낮은 산지를 이루고 있는데, 남서부가 상대적으로 높은 지형이다. 중부에는 남북 방향으로 유구천의 지류들이 분기되면서 소규모의 충적 평야가 펼쳐져 있다</p> <p>[출처] 한국학중앙연구원 - 향토문화전자대전</p>	
동식물	반딧불이	'23년 12. 7. 이장님 인터뷰 결과 봄·여름에 산지에서 보인다고 함
	마곡천 갈대	<p>마을을 따라 흐르는 마곡천 내에 갈대숲이 무성하게 자라있었으나 현재는 준설공사를 진행하여 없어짐</p> <p>※ 이장님 인터뷰 결과 마을 내 축사에서 나온 오폐수, 가축의 배설물에 섞인 씨앗 등이 천으로 흘러 갈대숲을 형성하고 물이 많이 오염되었었다고 함(지하수 수질검사 시 질소, 황 등 다량 배출)</p>
농업경관	<p>①천변을 따라 소규모의 충적평야에는 논 농사를 짓고 있으며 사질 토양에는 밭 작물 및 과수(배) 농사를 짓고 있음</p> <p>②마을 주변의 산지에는 밤을 재배 중</p> <p>③표고버섯을 재배하는 농가 1가구가 있으며 하우스는 10개 미만</p>	
농촌경관	산세와 천을 따라 마을이 길게 형성되어 있으며 마을 내 경사도가 있고 평야 면적이 좁아 곳곳에 주거지가 위치함	
자연경관	후여재고개 (고당고개)	<p>후여재고개는 고단평 북쪽에 위치하며 호계리에서 마곡사로 넘어가는 고개인데 고개가 높아서 휘돌아 올라가는 고개라 하여 후여재고개라고 부르며, 일명 고당고개라고도 한다. 대중리에는 돌고개가 있는데 이는 돌에 쌓여있는 무덤이 있다고 해서 돌고개라고 한다.</p> <p>후여재고개라고도 하며 고당고개라고도 한다. 고당리의 이름을 딴 고개로 추측된다.</p>
특이사항	철승산을 끼고 마곡천을 따라서 고당2리마을입구부터 가교리 방향으로 마을이 조성되어 있음	

□ 마을의 역사문화자원

자원분야	세부항목, 규모 및 주요 특징	
	자원명	세부설명
유형 역사문화 자원	단평역	<p>조선시대 충청남도 공주시 우성면 단지리에 설치된 교통 통신 기관.</p> <p>단평역은 공주의 중요한 역참 중 하나로 지금의 우성면 단지리에 있었다. 조선 초기에는 사곡면 고당리에 있었으나 남아 있는 기록이 없어 이전하게 된 이유 등은 알 수 없다. 다만 사곡면 고당리 자연마을인 고단평이라는 지명을 통해 옛날 단평역이 이곳에 있었음을 짐작할 수 있다.</p> <p>'23년 12. 7. 이장님 인터뷰 결과 마을의 구전 중 조선시대 말기 고당리에는 300가구가 넘는 인구가 거주하여 마을이 매우 컸다고 하는데 전염병이 크게 돌아 마을이 쇠락하였고 이로 인해 단평역이 이전한 것이 아니냐는 의견이 있었음</p>
무형 역사문화 자원	특이 자원 없음	
인적 자원	고당 풍물패	<p>경작지의 규모가 크지 않은 마을 특성상 농한기가 더욱 뚜렷하게 나타나 11~2월 중 마을에 활력이 없어 충청남도 희망마을 선행사업으로 농악기 구매 및 풍물 교육 진행을 통해 마을주민 13인 풍물패 구성</p> <p>※ 현재도 자체적으로 활동 중(면단위 행사 공연 등)</p>
	향우회	<p>고당2리 출신 주민들 약 20명으로 이루어진 향우회가 있으나 마을과 교류하여 특별한 활동은 없다고 함</p>
특이사항	<p>사곡면에서는 거주 분포나 유적 등을 통해 볼 때 진주정씨가 가장 두드러진 행적을 보이며, 300년 이상 된 성씨는 가교리 경주김씨·김해김씨·안동김씨·남원윤씨·양성이씨·평산신씨 등이 있다.</p> <p>[출처] 한국학중앙연구원 - 향토문화전자대전</p>	

□ 마을의 경제자원

구분	세부항목, 규모 및 주요 특징	
	자원명	세부설명
농·림·축·수산물	표고버섯	승지골 농원이라는 표고버섯 재배농장이 위치함(1농가)
	밤	마을 주변 산지에 소규모의 농가가 밤을 재배하고 있음
	벼	충적평야 주변으로 벼를 재배하고 있음
	배	마곡천을 따라 4~5가구가 배를 재배하고 있음
음식 및 식품	특이사항 없음	
특이사항	<p>고당2리 마을회관을 기준으로 동쪽편의 산은 고당1·2리가 소유한 산으로 능선을 기준으로 동쪽은 고당1리가 관리하고 서쪽은 고당2리에서 관리 중 현재 고당2리에서 관리하는 능선의 서쪽 부근은 3~4가구의 농가에서 밤을 재배하고 있음</p>	

□ 마을의 경제자원 2

구 분		세부항목, 규모 및 주요 특징	
		자원명	세부설명
시설자원	농업 관련시설	없음	
	관광·휴양시설	소공원	사곡면 고당리 367에 위치한 공원으로 마을만들기 사업을 통해 조성하였음
		생태쉼터	사곡면 고당리 262-1에 위치한 쉼터로 마을 내 소풍펜션 입구에 위치함 사곡면 고당리 313에 위치한 쉼터로 마을 내 굿모닝펜션, 공주하늘펜션 등 펜션밀집지역 입구에 위치함 마을만들기 사업을 통해 조성하였음
시설자원	산업시설, 태양광 기타	없음	개인 주택용 소규모 태양광만 존재함
	사업체	펜션단지	고당2리마을회관으로부터 500m거리, 2km거리 이내에 마곡천 앞쪽으로 약 7개의 펜션이 조성되어 있음. (소풍펜션, 투유폴빌라, 무지개펜션, 화이트폴빌라 펜션, 굿모닝펜션, 공주하늘펜션)
		공주묘지위탁관리	산소관리, 묘지관리, 묘지공사 등 묘지위탁관리업체가 위치함. (충청남도 공주시 사곡면 단평길 107-47)
		창일가든	충청남도 공주시 사곡면 단평길 122-5에 위치한 오리고기 음식점
		고당솔밭가든유원지	캠핑장으로 데크사용으로 캠핑이 가능한 곳, 현재 이용 가능한지 여부 확인이 필요(홈페이지 X, 전화연락 X)
		승지골농원	주말농장, 표고버섯 재배 농장. 농장주인이 직접 인스타그램, 블로그 등 활발하게 운영 중
특이사항	펜션단지에서 화이트 폴빌라 펜션 업체는 인스타그램 SNS에서 공주에서 유명한 펜션이고 젊은 세대 외지 이용객들이 많음		

□ 마을의 생활권		
자원분야	세부항목, 규모 및 주요 특징	
	자원명	세부설명 및 위치
마을 생활권	생활환경과 관련된 대부분의 시설이 마을 내에 존재하지 않아 주민들은 교육·복지·의료·상업 등의 생활서비스를 이용하기 위해 주로 공주시내로 이동한다고 함	
교육시설 (마을회관부터 거리확인)	없음	인근 가장 가까운 교육시설은 사곡면 호계리에 위치한 호계초등학교, 호계초등학교 병설유치원, 사곡면 고당1리에 위치한 사곡중학교가 있음.
복지·의료시설	없음	인근 가장 가까운 의료시설은 호계리에 위치한 사곡면 보건지소
문화여가시설	없음	
특이 사항		

□ 마을의 공동체자원		
자원분야	세부항목, 규모 및 주요 특징	
	자원명	세부설명 및 위치
마을조직 및 공동체활동 (마을회, 부녀회, 청년회, 노인회 등)	마을회, 노인회, 부녀회, 청년회, 개발위원회, 새마을지도자, 반장	일반적인 마을들과 마을조직의 활동은 큰 차이가 없음 마을회 - 마을 대소사 전반 관리 노인회 - 노인회 활동 주관 및 마을 대소사 자문 부녀회 - 마을 행사 및 기타 활동 주관 개발위원회 - 마을개발 관련 대소사 주관 새마을지도자 - 마을 및 새마을활동 관련 주관 반장 - 각 반 현황 파악 및 마을회 협조 등
영농조합법인, 마을기업, 작목반 등)	없음	마을 단위 작목반은 없으며 사곡면 전체 작목반에는 가입되어 있음(밤)
마을 축제·행사	정월대보름 척사대회	정월대보름 맞이 주민화합 윷놀이대회 진행
	복달음 행사(삼복)	매년 여름 복날 맞이 행사(마을 전체 참여)
	봄·가을 나들이	마을회 및 노인회 주관 행락철 나들이 행사
특이 사항		

마을 자원 사진



고당2리 입구 표지석



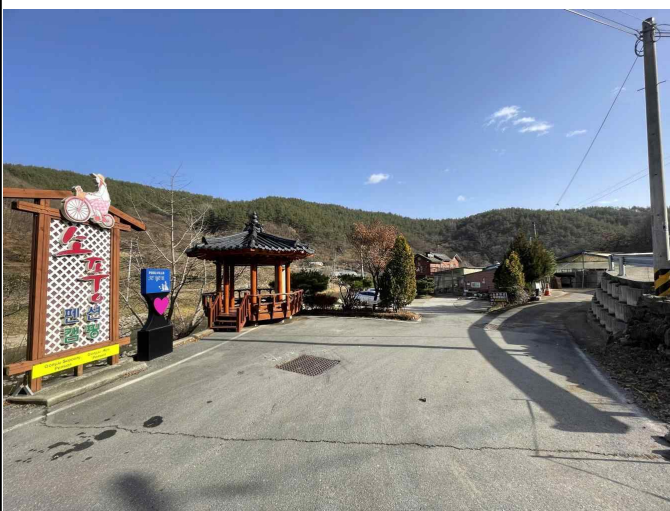
분리수거장



하천살리기 운동 표지판



축사(한우)



소풍펜션 입구



소풍펜션

마을 자원 사진



안단평교와 마곡천



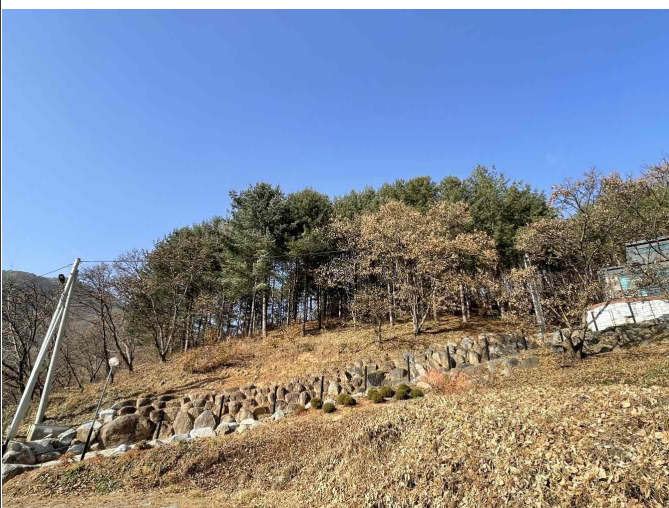
마곡천



캠핑장(캐러반)



고운풍경펜션



안단평 조경수



교회시설

마을 자원 사진



펜션단지와 마곡천



과수원 시설



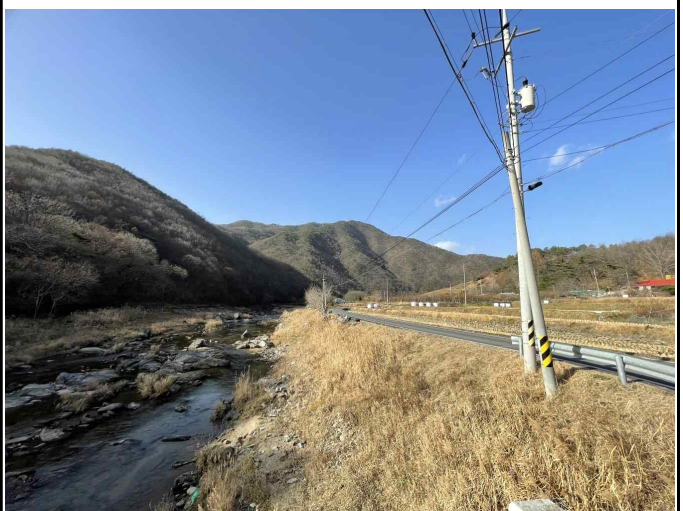
표고버섯 농장



표고버섯 농장(2)



농촌 경관



농촌 경관(2)

마을 자원 사진



마을 창고



마을 운동시설



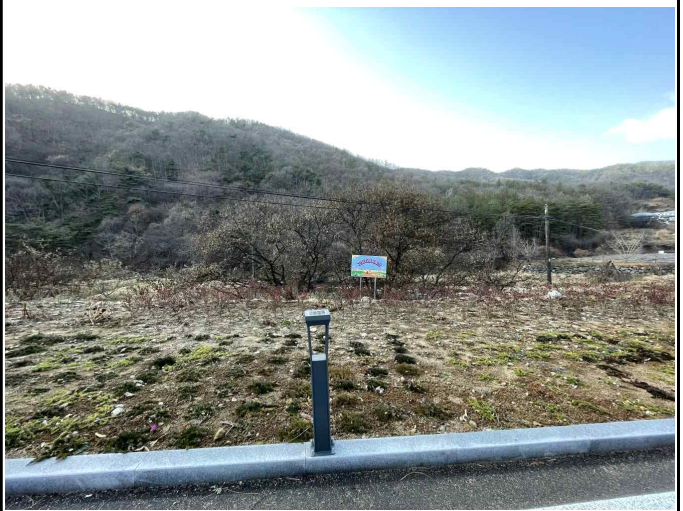
마을 정자



고당2리 마을회관



마을회관 옆 정자



고당2리 꽃동산(마을 입구)

마을 자원 사진



소나무 군락지(솔밭)



솔밭 내 식당 및 펜션



소나무 군락지(솔밭)