

1 대산1리 마을회관

2 산수 게이트볼장



3 죽암리 보호수

4 죽암리 주민공간



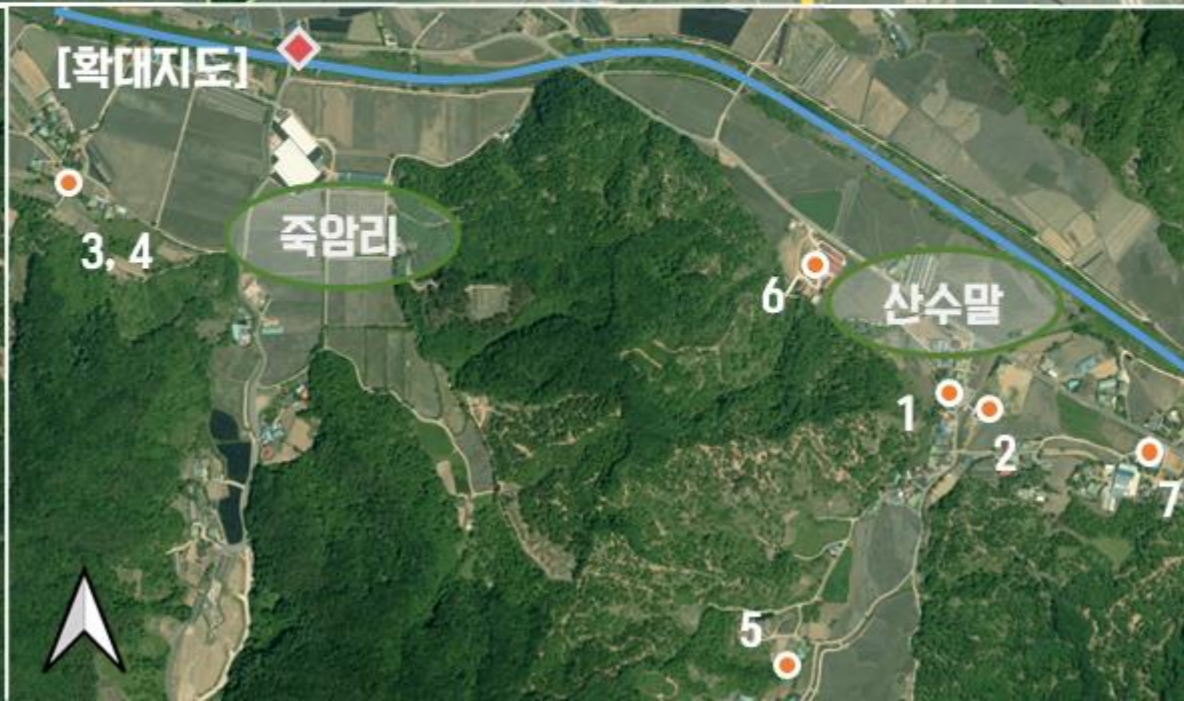
5 산수말 보호수

6 모드니숯(주)



7 정안농협창고

8 갈릴리 수양관



- 고속도로
- 지방도
- 행정리 경계
- 확대지도
- ◆ 대산2리 마을회관
- 정안천
- 자연마을명
- 마을자원

공주시 마을 자원 조사표

1. 마을 주소 : 정안면 대산1리 / 자연마을 명 : 산수마을(산수말), 죽암리, 가락골 마을(3개)								
2. 대표자 성명 : 유** 직책 : 이장 휴대전화 : 010-****-****								
3. 마을 인구 : 주민 수 : 235명, 가구 수 : 126세대, 1인 가구 : -가구, 빈집 : -가구								
구분	총합	0~14	15~19	20~29	30~49	50~64	65~79	80 이상
총합	235	13	6	10	27	77	69	33
남자	117	7	3	6	14	41	34	12
여자	118	6	3	4	13	36	35	21
4. 마을주민의 직업								
구분	농 가		비농가		기타			
가구 수	92가구		34가구		천안시, 공주시 내로 출퇴근 주민 있음			
5. 마을 주요 자원 (전체 조사 후 정리)								
자연환경	정안천, 보호수.							
경제	농업(밤, 벼, 인삼 등), 농협 창고.							
공동체	산수말 게이트볼장.							
역사 문화	죽암리 둥그나무제, 대산리 죽암 산신제.							
6. 마을사업 추진실적								
년도	사업명				사업비(백만 원)	소관부서		
2022	대산리 게이트볼장 지붕 천막 철거 및 설치공사				20.8	본청		
	대산1리 배수로 설치공사				8.9	정안면		
2021	정안면 대산1리 게이트볼장 보강공사				14.6	본청		
	정안면 대산1리 아스콘 덧씌우기 공사				20	본청		
2020	대산1리(죽암리) 수로 복개 공사(생활민원)				0.99	정안면		
	정안면 대산1리 마을안길 확장공사				20.4	본청		
	대산1리 배수로 정비공사				12.5	정안면		
	대산1리 맨홀 재설치공사(생활민원)				0.99	정안면		
	대산1리(죽암리) 마을안길 확장·포장 공사				21.3	정안면		
7. 귀농·귀촌 인구(최근 10년간)								
귀농·귀촌 가구 수				귀농·귀촌 인구수				
3				5				
<ul style="list-style-type: none"> 주민 인터뷰 결과 최근 10년간 귀농·귀촌 가구는 6가구이며, 인구는 10명으로, 귀농·귀촌 이외에 산수말 마을 안쪽에 농막을 두고 이용하는 외지인이 있다. 								

8. 다문화가족					
다문화가족 가구 수	다문화가족 인구수		다문화가족 자녀 수(미성년)		
0	0		0		
9. 마을회관					
신축년도	규모(평수)	사용 빈도(월)	경로당 겸용 여부	토지 소유주	건축물 소유주
2018	단층, 25평	매일	겸용	마을회	마을회
<ul style="list-style-type: none"> • 주 연령층은 80대 이상으로 파악됨(주민 인터뷰). • 60대 주민은 마을회관 앞에 있는 게이트볼장에서 시간을 보냄. • 마을회관은 산수말에 위치해 가락골과 죽암리 마을주민 이용 어려움. 가락골, 죽암리 마을주민들은 마을 길 건너에 있는 대산2리 마을회관을 이용하거나 죽암리의 경우 마을주민이 모이는 개인소유의 공간이 따로 존재함. (마을회관(p.10) 참고) 					
10. 마을 대표자(이장, 노인회장, 부녀회장, 청년회장, 사업추진위원장 등)					
구 분	성 명		연락처(이장님만), e-mail		
이 장	**		**		
노인회장					
부녀회장					
청년회장					
추진(개발)위원장					
지도자					
반장					
반장					
반장					
11. 마을 규약(정관), 고유번호증 유무(영농조합, 마을기업의 정관 유무)					
단체명	규약 및 정관 유무		대표자	고유번호(사업자번호)	
**	**		**	**	
12. 마을 기금운용 현황					
단체명	금융기관명	예금주와 단체명 일치 여부	예금액(개략)	사용현황 및 기금확보 방법 (ex, 마을 행사, 한전 납부금 등)	
**	**	**	**	**	
13. 주택 현황					
5년 내 신축		빈집		슬레이트(거주지)	
—		1~2채 (관리되는 빈집이 다수 있음)		10채 정도 (또한 철거했으나 수거하지 못하고 방치된 슬레이트가 있음)	

14. 정주 여건

상수도 (지하수, 간이, 광역)	도시가스	LPG (탱크, 개인)	광대역통합망 (유무선, 방송 및 인터넷)	하수도
----------------------	------	-----------------	---------------------------	-----

- 협조 어려움으로 조사 불가.

15. 마을의 유래 - 마을 명, 자연마을 명, 구전설화 (1)

[연혁]

조선 말기 공주군 정안면(正安面) 지역으로, 1914년 정안면 대금리·운방리(雲坊里)·산정리·원방리(元方里)·선유동(仙遊洞)·난동(蘭洞)·노동(蘆洞)·산수리·죽암리(竹岩里)·화평리(花坪里)·창리(倉里)·광정리(廣程里)의 각 일부가 통합되어 대산리로 개편되었다. 1995년 공주군이 공주시와 통합되면서 공주시 정안면 대산리가 되었다.

[출처] 한국학중앙연구원 - 향토문화전자대전 (2023.02.03.)

[유래]

큰 산이 첩첩이 있으므로 대산이라 하였다. 또한 행정구역 개편 전의 이름인 대금리(大金里)와 산정리(山亭里)·산수리(山水里)에서 '대(大)'와 '산(山)'을 따 '대산(大山)'이 되었다.

[출처] 한국학중앙연구원 - 향토문화전자대전 (2023.02.03.)

가랏골 [마을]

[유래] 가랏골, 노동, 완동 또는 완부부곡이라 부르는 마을이다. 옛날 마을에 강아지풀이 많이 있었으며 완부부곡이 있었던 곳이다. 동국여지승람(東國輿地勝覽)에 완부부곡이 공주 서쪽 40리에 있다고 하였는데, 지금의 가랏골이 그곳이라고 말한다.

[출처] 공주지명지(1997)

산소말, 산수말 [마을]

[유래 1] 마을에 옛 산소가 있으며 산과 들이 아름다워서 여기를 찾는 사람이 경탄하게 하는 마을이라 한다. 그래서 산소말 또는 산소리, 산수동이라 부른다.

[유래 2] 산과 들이 아름답고 마을에 옛 산소가 있었다고 한다. 소가 살아 있어서 산소말이라고도 한다.

[출처] 공주지명지(1997)

죽암리 [마을]

[유래] 죽암산 아래에 마을이 있다고 하여 죽암리라 부르는데 마을에 작은 대나무가 옛날엔 많이 있던 마을이다.

[출처] 공주지명지(1997)

산수말 [마을]

[유래] 산과 들이 아름답고 마을에 옛 산소가 있었다고 한다. 소가 살아 있어서 산소말이라고도 한다.

[출처] 공주지명지(1997)

15. 마을의 유래 - 마을 명, 자연마을 명, 구전설화 (2)

죽암산 [산] 죽암리 뒤에 있는 산.

[유래] 산 높이는 208m가 되며 조릿대, 식대와 바위가 있는 산이다. 죽암산엔 작은 대나무가 바위틈에서부터 자라는데 이 대나무는 옛날 말 탄 군사들이 말을 부릴 때 회초리로 쓰던 대나무로 사용하였다 한다.

[출처] 공주지명지(1997)

섭자리들 [들] 산수말 동쪽.

[유래] 옛날엔 다 정안천이었는데, 이 정안천을 막아서 논에다 물을 댈 때, 섭을 넣고 돌을 눌렀기 때문에 섭자리들이라고 한다.

[출처] 공주지명지(1997)

한섬지기골 [들] 원땡이 동쪽.

[유래] 그 주위에 한 섬(20마지기) 정도의 논이 있어서 한섬지기골이라고 부른다.

[출처] 공주지명지(1997)

진골 [골] 한섬지기골 남동쪽.

[유래] 골짜기가 아주 길다고 한다.

[출처] 공주지명지(1997)

덕고개 [고개] 작대밭골 서쪽.

[유래] 구한말의 이곳에 역답이 있었는데, 덕고개 주위엔 물이 부족해 가뭄이 들거나 하면 모를 못 심거나 아니면 다른 지방보다 늦게 심었다. 그래서 국가에서 재해를 당하면 세제를 감해주었는데, 이렇게 정부로부터 혜택을 입었다고 하여 덕고개라 부른다.

[출처] 공주지명지(1997)

소종골 [골] 산수말 서쪽.




[유래] 원래는 소 죽은 골이라고 했었는데 소종골로 바뀐 것이다. 옛날 이곳에 소 도살장이 있었다고 한다.

[출처] 공주지명지(1997)

16. 마을 홈페이지(SNS) 여부 (홈페이지, 블로그, 밴드, 카페 등)

- 마을 홈페이지 없음.

□ 마을의 자연 자원

구 분	세부 항목, 규모 및 주요 특징	
	자원명(위치)	세부 설명
지리적 일반현황 (지리적특성)	<ul style="list-style-type: none"> • 정안면 중북부에 위치한 대산1리는 대산2리와 정안천을 경계로 나누며, 서쪽으로 월산리, 남쪽으로 고성리, 동쪽으로 내촌리와 광정리에 접한다. • 남쪽으로 해발 300m 정도의 산지가 형성되어 있고, 북쪽으로 정안천을 따라 충적 평야가 있다. • 604번 지방도가 대산1리 마을 북쪽을 서에서 동으로 지난다. 북서쪽으로는 월산리, 남동쪽으로는 광정리에 연결된다. 	
동식물	 <p>그림 1 산수말 보호수</p>	<ul style="list-style-type: none"> • 산수말에 있는 보호수. 수종은 느티나무이다.
	 <p>그림 2 죽암리 보호수</p>	<ul style="list-style-type: none"> • 죽암리에 있는 보호수로 300년 수령의 느티나무다.
농업 경관	 <p>그림 3 대산1리 농업 경관</p>	<ul style="list-style-type: none"> • 주로 충적 평야에 논농사 지으며, 산에서는 밭을 재배한다. • 가락골에서는 인삼재배 경관도 관찰할 수 있다.
농촌 경관	<ul style="list-style-type: none"> • 정안천으로 인해 형성된 평야에 자연마을이 형성되어 있으며, 산수말, 죽암리, 가락골에 마을을 이룬다. 마을 중앙에 고개가 있어 죽암리와 산수말을 연결하는 길이 없고, 마을 앞을 지나는 도로에 인도가 없어 도보 이동이 어렵다. 	
특이사항	<ul style="list-style-type: none"> • 기재 내용 없음. 	


□ 마을의 역사 문화자원

자원 분야	세부 항목, 규모 및 주요 특징	
	자원명	세부 설명
유형 역사 문화자원	• 기재 내용 없음.	
무형 역사 문화자원	대산리 죽암 산신제	<ul style="list-style-type: none"> 죽암마을에서 열리는 매년 음력 시월 초하루에 지내는 산신제와 동구나무제. 마을의 안녕과 풍년을 기원하기 위하여 마을 공동으로 지내는 제의. [출처] 한국학중앙연구원 - 향토문화전자대전(2023.02.02.)
	대산리 동구나무제	
인적자원	• 기재 내용 없음.	



□ 마을의 경제자원

구 분	세부 항목, 규모 및 주요 특징	
	자원명	세부 설명
농·림·축·수산물	벼	<ul style="list-style-type: none"> 충적 평야에서는 논농사가 이루어지며, 산기슭에서는 밭농사와 밤농사가 이루어진다. 가락골에서는 인삼을 재배하는 가구가 있다. 가락골 안쪽에 양계 농가가 있으며, 죽암리에 장어양식 업체와 소규모 우사가 있다.
	밤	
	인삼	
	호두	
	닭	
	소	
음식 및 식품	• 기재 내용 없음.	
특이사항	• 기재 내용 없음.	

□ 마을의 경제자원 2

구 분		세부 항목, 규모 및 주요 특징	
		자원명	세부 설명
시설 자원	농업 관련 시설	 그림 4 정안농협 창고	<ul style="list-style-type: none"> 정안농협 창고가 산수말에 있으나, 현재는 이용하지 않는다.
	관광·휴양 시설	<ul style="list-style-type: none"> 기재 내용 없음. 	
	산업시설, 태양광 기타	<ul style="list-style-type: none"> 기재 내용 없음. 	
사업체	모드니아(주)	<ul style="list-style-type: none"> 산수말과 죽암리 사이에 있는 농업회사법인 업체. 마을주민이 아닌 외지인이 운영 중이며, 주 생산물은 버섯이다. 	
	동경량만	<ul style="list-style-type: none"> 죽암리에 있는 양식업체. 장어를 양식하며 외지인이 운영 중이다. 	
	(주)대산에스엠	<ul style="list-style-type: none"> 가락골에 있으며 생수(먹는 샘물)를 제조한다. 	
특이사항	갈릴리 수양관	<ul style="list-style-type: none"> 가락골 끝에 있는 대한예수교침례회 소속 수양관이다. 행사 시 수만 명의 신자들이 방문한다. (마을 현장 조사 기록(p.12) 참고) 	

□ 마을의 공동체 자원(주 이용시설 위치 확인)

자원 분야	세부 항목, 규모 및 주요 특징	
	자원명	세부 설명 및 위치
마을회관	 <p>그림 5 대산1리 마을회관</p>	<ul style="list-style-type: none"> • 산수말에 위치한 대산1리 마을회관이다. • 단층이며, 마을회관 앞 주차장도 마을 소유이다. • 죽암, 가랏골과는 거리가 있어 주로 산수말 주민들이 사용하며, 죽암·가랏골 주민들은 대산2리 마을회관 이용도가 높다.
교육시설 (마을회관부터 거리 확인)	없음	—
복지·의료시설	없음	—
문화여가시설	 <p>그림 6 산수말 게이트볼장</p>	<ul style="list-style-type: none"> • 마을회관 앞에 있다. • 농한기 매일 14시부터 모여 경기하며 지내며 게이트볼 단체가 있는 다른 지역 주민들과도 경기를 진행할 만큼 활발하고 공동체성이 잘 형성되어 있다. • 주 이용자는 산수말 주민들이며, 가랏골, 죽암리 마을주민 이용은 없고, 대산2구 주민 이용도 없다.
마을조직 및 공동체 활동 (마을회, 부녀회, 청년회, 노인회 등)	마을회	<ul style="list-style-type: none"> • 1년에 한 번 대동계로 산수말, 죽암리, 가랏골 주민이 한자리에 모인다.
	<ul style="list-style-type: none"> • 협조 어려움으로 조사 불가. 	
영농조합법인, 마을기업, 작목반 등	<ul style="list-style-type: none"> • 협조 어려움으로 조사 불가. 	
마을 축제·행사	<ul style="list-style-type: none"> • 협조 어려움으로 조사 불가. 	
특이사항	<ul style="list-style-type: none"> • 기재 내용 없음. 	

마을 현장 조사 기록 -1



- 마을회관이 산수말에 있어 가락골, 죽암리 마을주민들은 이용이 어려움.
- 산수말 마을주민 인터뷰에서는 다른 마을과 화합이 잘된다고 함.
- 대동계 때 가락골, 죽암리, 산수말의 주민이 모이나 이외에는 전체 마을주민이 모이는 행사는 없다고 함.
- 가락골, 죽암리 마을주민들은 마을 길 건너편에 위치하는 대산2리 마을회관을 이용. 행정 주소는 대산1리지만 생활권은 대산2리에 속한다고 함.
- 죽암리에서는 마을주민을 위해 개인이 컨테이너 공간을 열어 마을주민이 모임.
- 마을회관, 회관 앞 주차장, 산수말 게이트볼장은 마을 소유.
- 회관과 주차장 사이에 도로가 위치해 회관 대지를 많이 확보하지 못하고, 1층으로 건축. (마을주민들은 마을에 손해가 있다고 생각, 마을회관 크기가 작다고 생각함)
- 재측량을 요구했으나 어려움을 토로함.

● 갈릴리 수양관



- 10년 이상 전에 작은 건물로 들어왔으나 점차 규모가 커졌다는 주민 인터뷰.
- 1회에 만 명이 오며, 관광버스 몇십 대가 이곳을 방문한다고 함. 여름에 방문이 집중
- 과거 찬조를 했으나, 지금은 없음.

※ 갈릴리 수양관에 관한 인터넷 추가 조사 내용

→ 기부 관련 내용1

- 공주시, 연말 맞이 성금 기탁 나눔 이어져. 충남일보. (2022년 12월 29일)
→ <http://www.chungnamilbo.co.kr/news/articleView.html?idxno=695668>
- 갈릴리 수양관은 공주시와 정안면에 1,100만 원을 지정 기탁 했다. 갈릴리 수양관은 2020년, 2021년에도 성금 1,000만 원을 기탁 하는 등 지속 나눔을 실천하고 있다.

→ 기부 관련 내용2

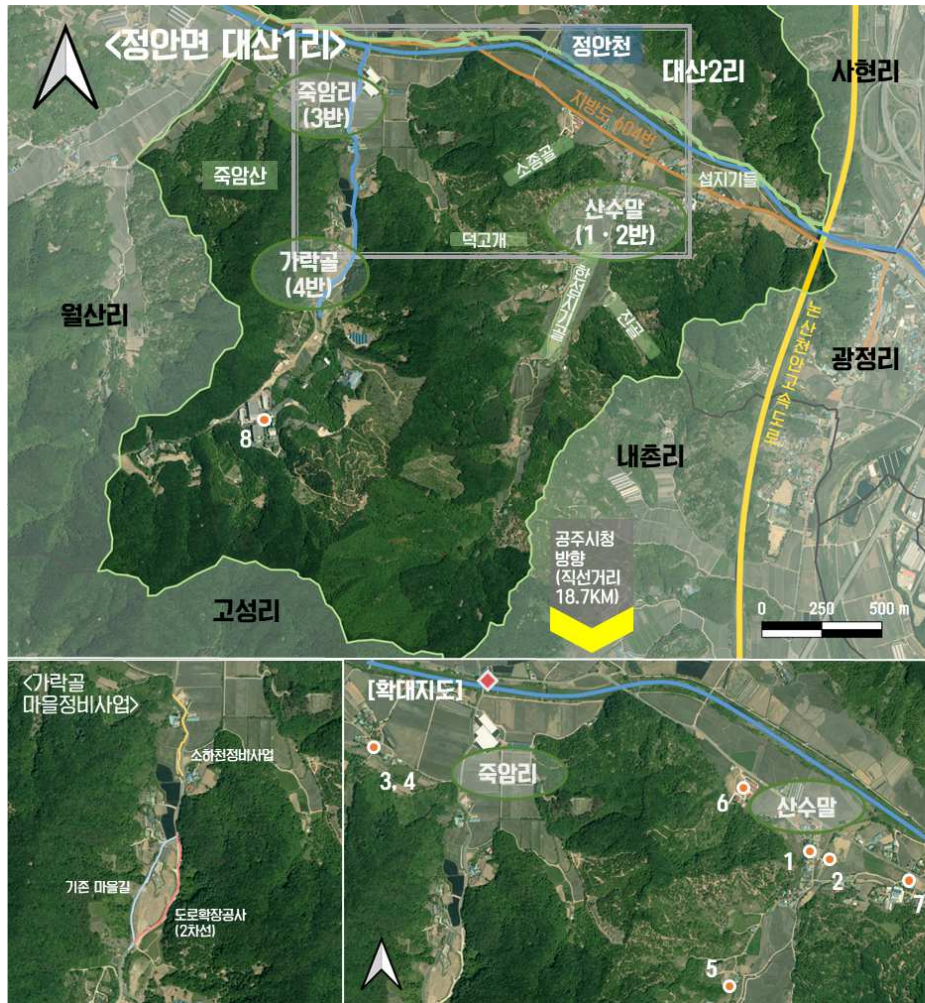
- 공주 갈릴리 수양관, 장학기금 1,000만 원 기탁. 금강일보. (2020년 4월 21일)
→ <http://www.ggilbo.com/news/articleView.html?idxno=762290>
- 대한예수교침례회 갈릴리 수양관은 지난 20일 지역인재 육성을 위해 써달라며 장학기금 1,000만 원을 공주시한마음장학회에 전달했다.

→ 종교 관련 내용

- 매해 네 차례 갈릴리 수양관에서 수양회를 진행하며, 하계 수양회가 가장 규모가 크게 진행되며 전국의 신도들이 찾아옴. 대한예수교침례회 홈페이지에 따르면 2016년에 개최된 하계 수양회에는 6만여 명이 참석하였다고 함.

□ 마을 지도

정안면 대산1리



— 고속도로 — 정안천
— 지방도 자연마을명
— 행정리 경계 ● 마을자원
 확대지도
◆ 대산2리 마을회관