



탄천면 안영2리 마을자원조사표



탄천면 안영2리 마을자원조사표

1. 기본현황			
지 역	탄천면 안영2리	마 을 명	탐성골마을
조 사 자	송○래 이○빈	조사일시	2019.11.21. 2019.11.28.
마을주소	공주시 탄천면 안영2리		
마을대표자(이장)	정○희	연 락 처	010-****-****
마을연혁 (유래 및 역사)	옛날 안영사가 있었던 곳으로 안영골 또는 안영동이라 하였다. 조선 말기 공주군 곡화천면 지역으로 불렸고, 1914년 탄천면 안영리로 지정되었다. 안영2리 마을은 탄천면의 동부에 위치하고 있다.		
마을지도			

1. 마을현황						
인구수(가구)	69 명 / 33 세대		인구비율(명)		남 43 명 / 여 26 명	
인구분포	14세 이하	2 명	15세~64세		14명	
	65세 이상	52 명	최근 5년간 전입 인구수		3 명	
	외국인 거주자 수	1 명	다문화 가정수		1호	
농 가	27세대		농지면적 산림면적		69.7 ha 140.79 ha	
직업별 인구분포 (가구)	농축산업	사무직	상업서비스	노무	가사	기타
	29세대	0	0	0		
가구별 소득현황	1,000만원 이하		1,000~3,000만원		3,000~5,000 만원	5,000만원 이상
	6		10		10	

마을사업추진현황	최근 5년간 공공지원사업(지역개발사업)			
	사업명	사업비 (백만원)	사업기간	주요 사업내용
	탄천 안영2리 탐상골 도로 보수공사	16	20130227 ~ 2013032	도로보수
	안영2리 도랑살리기사업	22	20190711 ~ 2019110	도랑살리기 사업시행중
	안영2리 배수로 정비공사	7	20190517 ~ 201906	배수로 정비
	탄천면 안영2리 아스콘 덧씌우기 공사	11	20190208 ~ 20190308	보수공사
	안영2리 마을회관 마당정비공사	28	20190529 ~ 20190625	회관 앞 주차장 공사
	탁구장 부대시설 증축공사	40		운동시설 공사
	최근 5년간 마을자체사업 (주민부담사업)			
	사업명	사업비 (백만원)	사업기간	주요 사업내용
마을 단합대회	3	매년1회	마을 단합대회 및 여행	

1. 마을자원현황

가. 자연환경자원

지리적특성
(접근성)



천안~논산 간 고속국도가 동부에서 남북 방향으로 뻗어 남쪽으로는 장선리에, 북쪽으로는 광명리에 연결된다. 지방도 645번도 북서~남동 방향으로 뻗어 북서쪽으로는 덕지리에, 남동쪽으로는 장선리에 연결된다. 안영2리는 논산천안고속도로까지 2km, 공주시청까지 약 20km, 공주버스터미널까지 약24km 정도 떨어져 있다.

안영2리는 마을회관 앞 버스정류장이 있어 대중교통도 편리한 편이다. 안영리 버스정류장에는 250번 버스가 다니고 있으며 하루 3번(12:45, 14:40, 18:50) 운행중이다. 마을주민들은 안영리 버스정류장이 종점이고, 회관 바로 앞에 위치하고 있어 편리하다고 언급했다. 다른마을에 비해 교통부분은 주민들이 매우 만족하는 것으로 느껴졌다.

지형적특성




▲마을에서 바라보는 탄천 산업단지 구역.

탄천면의 동부에 위치하고 있다. 안영리는 안영 1리와2리로 구분되어 있으며 안영리 1,2리에 걸쳐 탄천산업단지가 자리잡고 있다. 안영2리는 탑상골에 위치한 탑상골 마을이 있다. 마을 뒷산으로는 금반산, 치부재산이 있으며, 마을 왼쪽으로는 논산천안고속도로가 지나가고 있다.



▲안영2리 행정구역상 지도

	자원명	특성
자연생태자원	산/하천/자연 관찰로	안영2리 마을은 뒷산으로 금반산과 치부재산이 자리잡고 있다. 금반산과 치부재산은 서로 이어진 산이고 마을에서 올라갈 수 있는 등산로는 아직 없다. 다만 금반산 쪽으로 마을 뒷길이 조금 나 있는 것을 확인할 수 있다. 안영2리 안영1리에는 안영천이 흐르고 있으나 안영2리 마을 내에는 안영천이 포함되지 않는다. 또한, 안영 소류지가 지도에 있다고 표시되고 있지만 안영소류지는 안영2리가 아니

		 <p>고 안영1리에 속해있는 것을 확인했다.</p>
	<p>생물 (식물/동물)</p>	<p>고라니 멧돼지 피해 매우 심각 밭농사를 하지 못하고 있다. 마을주민들이 농사관련 문제를 가장 많이 이야기하였다. 야생동물 피해와 관정문제로 복합적인 이유로 농사가 어려운 상황이다.</p>
	<p>자연보존 활동</p>	<p>도량살리기 운동 진행중 : 2019 올해 도량살리기 운동 마을로 선정되서 진행중인 상황이다.</p>
<p>역사문화자원</p>	<p>구분</p> <p>유·무형 문화재</p>	<p>특성</p> <p>1. 안영리 유적 충청남도 공주시 탄천면에 있는 청동기시대 이후 집터와 독무덤·굴식돌방무덤 관련 생활유적을 말한다. 안영리 유적은 청동기시대는 물론 원삼국·백제시대의 주거유적이 집자리와 저장구덩이가 세트틀 이루고 있음이 주목된다. 이는 안영리유적의 입지환경이 주변의 넓은 구릉 외에 충적지대가 발달되어 있어서 해당 시기의 생업경제가 농경에 커다란 비중을 두었음을 추론케 하면서 이 유적은 그러한 생활환경을 반영하고 있다고 볼 수 있다. 마을주민들은 안영리 유적에 대해 잘 알지 못하고 있다. 그 이유는 행정구역상 위치는 안영리에 있는 유적이지만 마을에서 멀리 떨어져 있고, 고속도로 건설 당시 발견된 곳으로 보존이 잘되지 못하고 있다.</p> <p>2. 불망비</p>



그 마을에 사는 이원풍이라는 사람이 성공해서 일년에 쌀 10가마씩 기증해서 가난한 사람들을 도왔다고 한다. 그래서 그 마을 사람들이 그 뜻을 기리기 위해 그 분 살아 생전에 비를 세웠다고 한다. 이장님 말씀에 따르면 불망비 보존을 위해 비석 주변에 보호장을 설치하셨다고 한다.

3. 장선리 유적

장선이 유적은 백제시대의 생활터를 보여주고 있는 곳이다. 안영2리 바로 옆 장선리 유적이 자리해 있다. 마을 주민들은 안영리 유적은 모르나 장선리 유적에 대해서는 잘 알고 있었다.


4. 임세검묘소

임세검은 1684년진사시에 합격하고 문음으로 등용되어 여러 관직을 거쳐 사간원사간과 사헌부집의를 역임하고 단양군수로 나갔다가 임지에서 세상을 떠났다.

마을주민들은 임세검묘소에 대해 잘 알지 못하는 듯 하였고 직접 찾아가려 하니 산에서 정확한 위치를 찾기 어려웠다.

(충남 공주시 탄천면 안영리 산 70번지)

<p>이벤트 (축제/행사)</p>	<p>1. 정월대보름 행사 마을주민들은 매년 정월대보름 행사를 진행하고 있다고 하였다. 정월대보름 행사와 동시에 마을 회의도 진행하는 경우가 많다 하였다. 정월대보름 행사 비용은 공동통장에서 사용한다고 하였다.</p>
<p>기타</p>	

		활용방향					
나. 농업생산자원							
농업자원 (농특산물)	자원명	재배 면적	재배 농가	수확 시기	유통망	생산 조직	비고
	벼농사	4만7천평	21	10	수매, 계약재배, 정미소	개인	브랜드 없음
	수박, 메론	하우스 50동	7가구	상시	수매 계약재배	개인	
	인삼	500평	외지인		개인판매	개인	
	축산업	20마리	1가구		개인판매	개인	
	활용방향						
농업시설자원	시설명	규모		운영형태		비고	
	트랙터	7대		자가			
	저온저장고	3가구		자가			
	이앙기	1가구		자가		이장님 소유	
	관정	2개		공동			
	활용방향						
농업경관자원	자원명	특성					
	벼농사 지역	 <p>관정 농사가 진행되는 곳으로 벼농사 구역이 토지구역 정리를 한 적이 있어서 외관상 깔끔하고 정돈된 모습을 보이고 있다. 벼농사 구역 가운데는 농업용수가 흐르고 있다.</p>					

	<p>인삼 농사 지역</p>	 <p>외지인이 관리하고 있는 인삼농사 밭으로 여자 경로당 앞쪽으로 인삼농사 밭이 넓게 펼쳐져 있다. 꽤 면적이 넓은 곳에서 농사를 짓고 있어서 경관이 뛰어난 편이다.</p>
	<p>활용방향</p>	<p>마을주민들이 농업용수 부족으로 벼농사 농작이 어렵다고 강조하였기에, 관정 증설 등의 방안이 필요해 보인다.</p>

<p>다. 재원(공동자산)자원</p>		
	<p>구분</p>	<p>내용</p>
<p>공동기금</p>		
<p>공동토지</p>		<p>정보 비공개</p>

공동시설물	H/W	시설명	시설규모 (건설연도)	운영형태	주요활용 내용	
		무더위쉼터	2019	마을회관	남자경로당 이용 마을입구 위치	
		정자	2010	공동시설	마을 주민들의 쉼터	
		운동시설	2019	공동시설		
		여자 경로당	1990년대	공동시설	마을 중앙 위치	
	S/W	구분	주요내용			
		브랜드	없음			
		인터넷	없음			
		홍보물	없음			
		기타	없음			

라. 운영(인적, 조직)자원					
마을운영조직 (공동체)	조직명	대표	회원수	주요활동	
	노인회	정○환	30	마을 사업 신청	
	부녀회	이○범	20	마을 행사 주관	
	(청년회없음)				
	여자노인회	이○순	20	마을 회의 주관	
리더그룹	성명	직책	나이	주요활동	
	정○회	이장님	72	마을 사업 신청	
	이○범	부녀회장님	70	마을 행사 주관	
	윤○중	노인회장	81	마을 중요회의 진행	
	박○희	부녀회장총무	63		
	이○순	여자노인회장	70		
	정○환	노인회총무	73		
외부지원연계	조직명	분야	지원형태	지원년도	지원실적
	-	-	-	-	-
	활용방향	-			
귀농귀촌인 (1가구)	성명	나이	귀농귀촌년도	마을활동	
	이○화(귀촌)	73	2017년도	마을 활동 참여함.	
	활용방향				

주민활동	주민교육 참여현황	프로그램	주최	참여 자 수	교육내용
		영농교육	공주시	20	
	문화복지 프로그램	'찾아가는 주민지원서 비스센터'	공주시	50	주민지원서비스는 양방진료·금연상담·핸 드폰교육·이동빨래방· 전기안전점검·가전제 품수리등 다양한 사회복지서비스지원
		영화상영	한국예총 공주지회	20	님아, 그 강을 건너지 마오 상영
		치매예방 프로그램	공주보건소	30	치매예방 프로그램 진행
건강검진	공주보건소	30	찾아가는 서비스로 주민들의 건강검진 진행		
도농교류	도농교류	기관명	자매결연시기	연간 교류 횟수	주요내용
		-	-	-	-
	농촌관광 체험학습	행사명(시설)	방문객수	방문 시기	주요내용
		-	-	-	-

마. 마을특성			
마을발전계획 수립여부 (마을자체계획)	수립시기	수립주체	주요내용
	-	-	-
마을발전 저해요인 (문제점)	<p>1. 지하수 관정 매우 부족 안영2리는 지하수로만 물을 끌어다 농사를 짓고 있는 상황이다. 그러나 관정이 매우 부족하여 특히 가뭄이거나 비가 오지 않을 시기에는 농사가 진행이 안되는 가구들이 많다고 한다. 현재 관정이 2개이지만 매우 부족한 상황이며 이장님과 마을주민들 말씀에 따르면 최소4개는 있어서 벼농사와 그 외 농작이 가능하다고 하셨다. 가장 불편한 점이자 개선해야할 점으로 관정문제를 꼽았다.</p> <p>2. 멧돼지와 고라니 야생동물로 인한 농작물피해 안영2리는 멧돼지, 고라니 야생동물로 인한 농작물피해가 매우 심한편이라고 한다. 이로인해 밭농사를 짓는 가구가 거의 없다고</p>		

	<p>한다. 포획틀 구매를 하려 해도 마을 부담이 크다보니 실질적으로 야생동물 피해를 방어할 방법을 찾지 못하고 있다.</p> <p>3. 마을의 고령화 마을 주민 분들이 80퍼센트 정도가 65세 이상일 정도로 마을의 고령화가 심각하다. 이로 인해 농업도 어려운 상황이고 일손도 많이 부족한 상황이다.</p> <p>4. 마을회관에 국기계양대가 없음 마을회관 앞 국기계양대가 없어서 지원을 받기 위해 신청한 상황</p> <p>5. 가로등이 없어 마을 전체가 어두운 편 가로등이 많지 않아서 마을이 어두운 편이라고 한다. 그러나 들깨농사를 짓는 가구가 많은 편이라 농작물에 피해가 가기에 가로등을 늘리기에 어려운 상황이다.</p>
<p>마을발전방향 (숙원사업)</p>	<p>1. 기본적인 마을사업이 이미 진행된 마을 안영2리는 현재 마을회관 신축, 운동기구신설, 주차장 마련, 버스정류장 새로 설치, 정자 보수 등 이미 마을 사업이 들어간 마을로 보인다. 또한, 추가적으로 올해 도랑살리기 운동까지 진행중이다. 마을사업이 진행된 부분이 많기에 안영2리는 지원을 받은 부분을 잘 유지하는 것이 관건이라고 생각된다.</p> <p>2. 농사를 위한 관정 추가지원 마을주민과 이장님이 가장 큰 마을 문제로 물부족을 말씀하셨다. 지하수로만 농사를 짓다보니 마을 내 농업용수가 매우 부족한 상황이라고 한다. 최소 4개정도는 있어야 마을 농사가 원활할 것이라고 말씀하셨다. 현재는 비가 잘 오지 않아 벼농사가 어려운 농가들이 많다고 하셨다.</p> <p>3. 문화프로그램 마을 주민분들 여성분들이 가장 원하는 부분이었다. 안영2리는 어느정도 마을 사업진행이 다 이루어진 상태였고, 추가적으로 주민들이 마을회관 내에서 진행되는 문화프로그램 개설 및 증진을 원하고 있다.</p> <p>4.도랑살리기 운동 안영2리는 올해 도랑살리기 운동 해당 마을로 선정되어 있는 상태이다. 현재 도랑살리기 운동이 진행중이라고 한다. 탑성골의 도랑살리기 운동을 진행하여 도랑에서 흘러들어가는 석성천까지 이어지는 구간까지 진행중이라고 한다.</p>

마을자원사진

자연생태
자원



비닐하우스 농작



인삼 밭



벼농사 지역



마을 입구



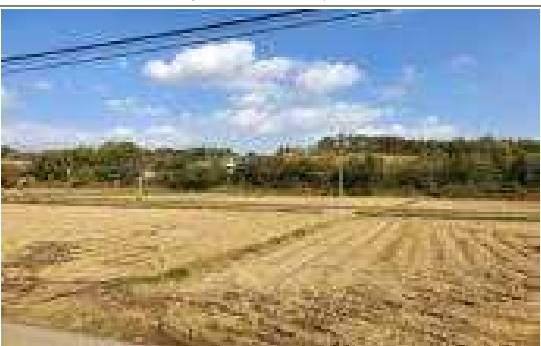
비닐하우스 재배



마을 끝 부분



마을 경로당 뒤편



벼농사 지역

역사문
화
자원



장선리유적 입구



장선리 유적입구2



장선리 유적



마을 내 축구장



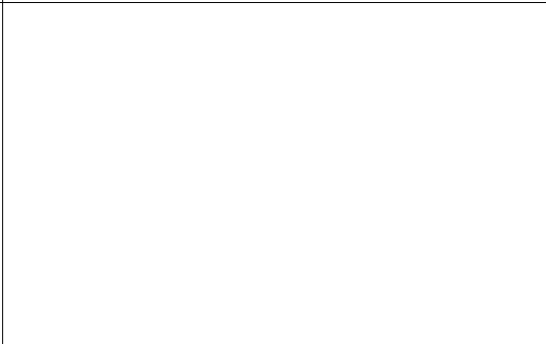
마을 내 운동기구와 주차장



마을 공덕비



마을 공덕비





버스정류장



여자경로당



여자경로당



마을 정자

농업생산
자원



운동기구



쓰레기 집하장

사회적
자원



마을회관 내부



남자경로당