



탄천면 덕지리 마을자원조사표



탄천면 덕지1리 마을자원조사표

1. 기본현황			
지 역	탄천면	마 을 명	덕지1리
조 사 자	정○연 송○연	조사일시	2019.9.15 2019.10.14
마을주소	충청남도 공주시 탄천면 덕지1리		
마을대표자(이장)	김○태	연 락 처	010-****-****
마을연혁 (유래 및 역사)	덕지산(德芝山) 아래에 위치하여 덕지미(德芝美) 또는 덕지산이라 하였으며 조선 말기 공주군 곡화천면(曲火川面) 지역으로, 1914년 곡화천면 덕지미(德芝美)·방축리(方丑里)·중효리(中孝里)·월양리(月陽里)·이현리(泥峴里)·용연리(龍淵里)·하효리(下孝里)의 각 일부가 통합되어 덕지리로 개편되었다. 1995년 공주군이 공주시와 통합되면서 공주시 탄천면 덕지리가 되었다.		

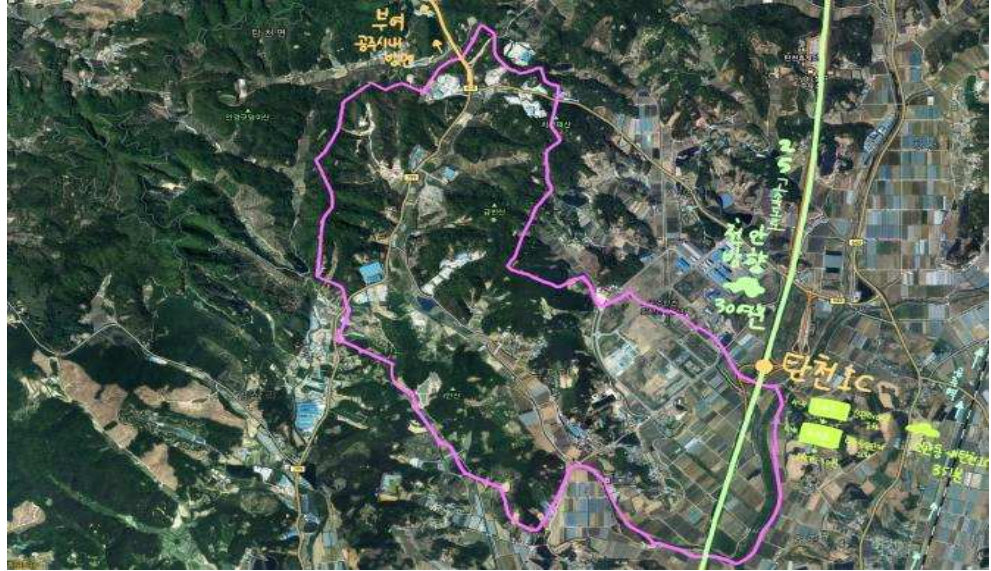
2. 마을현황						
인구수(가구)	242 명 /123 세대		인구비율(명)		남 117명/ 여 125명	
인구분포	14세 이하	11명	15세~64세	109 명		
	65세 이상	122명	최근 5년간 전입 인구수	89 명		
	외국인 거주자 수	0명	다문화 가정수	호		
농 가	90세대		농지면적		140.71ha	
			산림면적		ha	
직업별 인구분포 (가구)	농축산업	사무직	상업서비스	노무	가사	기타
가구별 소득현황	1,000만원 이하	1,000~3,000만원	3,000~5,000만원	5,000만원 이상		
마을사업추진현황	최근 5년간 공공지원사업(지역개발사업)					
	사업명	사업비 (백만원)	사업기간	주요 사업내용		
	농로포장, 교량	1억6천만원	2014년	비포장 농로 포장 및 확장공사, 마을 초입길 교량 공사		
	게이트볼장 건축	5억원(공주시, 충청남도 지원)	2017년	마을 어르신들 여가생활을 위한 게이트볼장 건축		
	최근 5년간 마을자체사업 (주민부담사업)					
	사업명	사업비 (백만원)	사업기간	주요 사업내용		

2. 마을자원현황

가. 자연환경자원

지리적특성
(접근성)

덕지산 밑에 위치하고 있어 발농사 또한 활발하게 이루어지고 있다. 2019년부터 덕지리에 5개 덕지산업지대에 2개의 노선이 운영되고 있으며 25번 고속도로와 탄천 IC를 끼고 있어 대도시를 왕래하기 수월하다.



운행노선 : 101 ▶ 230(일 3회 운행)
 500 ▶ 230, 200 ▶ 230, 550 ▶ 230
 공주종합버스터미널 ▶ 덕지리 정류장 (덕지리 정류장 전에 산업단지 정류장이 있음)
 4가지 노선 모두 1시간 30분 소요

지형적특성

덕지리의 북부와 서부에는 100여m의 낮은 산지가 형성되어 있고, 북부에는 진고개가 있다. 또 해발 70-80m의 안산이 있고 안산밑골에서는 발농사가 활발히 이루어지고 있다. 남부와 동부에는 석성천(石城川)이 남북 방향으로 흐르고 있고, 주변에는 층적 평야가 있다.




▲안산




▲석성천

자연생태자원

자원명	특성
산/하천/자연	덕지산의 하부에 마을이 위치하고 있으며 '안산'이

	관찰로	라는 해발 96m의 잔구성 구룡이 있다. 석성천이 흐르며 근처에서 벼농사가 이루어지고 있다.					
	생물 (식물/동물)	초입길에 고목(400~500살 추정)이 있으며 도로확장 공사 때도 마을 주민들의 의견에 의해 보존되었다.					
							
		▲초입길의 고목					
역사문화자원	자연보존 활동 구분	특성					
	유·무형 문화재	'중안이 구룡목'이라는 설화가 이어져 내려오고 있 다. (설화로 이어져 내려와 구룡목이 덕지리 내부에 있는 길중 하나지만 그 정확한 위치를 찾기는 어렵 다고 한다.)					
	이벤트 (축제/행사)	'초복행사'가 있어 마을주민들이 다목적마을회관에 모여 같이 식사를 한다. 2년에 한 번 탄천면의 여러 마을과 함께 공동 체육 대회를 개최한다. 공주대학교 운동장을 빌려 연습 을 하기도 한다.					
	활용방향	큰 행사나 문화재가 존재하지 않는다. '중안이 구룡 목' 또한 설화이기 때문에 그 정확한 위치를 파악 하기 힘들다.					
나. 농업생산자원							
농업자원 (농특산물)	자원명	재배 면적	재배 농가	수확 시기	유통망	생산 조직	비고
	벼 농사	90ha	60	10월 초~중순	탄천농 협	자가	
	오이	1ha	15	6월~10 월	부산경 매시장	자가	
	수박	1ha	15	6월 초~중순	탄천농 협	자가	
	대추	0.2ha	2	9~10월 중순	탄천농 협	자가	
	활용방향	시설하우스를 통한 경작 재배가 활발히 이루어지고					

		있다. 다른 마을에서 배우러 올 정도로 시스템이 안정적이기 때문에 시설하우스 재배에 관한 마을사업이 전망이 밝은 것 같다.		
농업시설자원	시설명	규모	운영형태	비고
	트랙터	15대	자가	
	콤바인	3대	자가	
	시설하우스	200m²*100여 동	자가	
	이양기	6대	자가	
	활용방향	탄천면에서 가장 많은 시설하우스 작물을 재배		
농업경관자원	자원명	특성		
	시설하우스	 <p>▲탄천면에서 가장 많은 보유량과 안정된 시스템을 구축한 시설하우스</p>		
	활용방향	<p>덕지리 주민들 중 시설하우스 재배에 관련해 많은 지식과 경험을 보유한 주민이 다른 마을 주민들 또는 시설 하우스 재배에 관심이 있어 하는 타지 사람들에게 직접 보여주고 현장체험을 도와줄 수 있을 것 같다. 더 나아가 시설하우스에 관련된 지식 교육과 비법 전수가 가능할 것 같다.</p>		


다. 재원(공동자산)자원						
	<table border="1"> <thead> <tr> <th>구분</th> <th>내용</th> </tr> </thead> <tbody> <tr> <td>공동기금</td> <td rowspan="2" style="text-align: center; vertical-align: middle;">정보 비공개</td> </tr> <tr> <td>공동토지</td> </tr> </tbody> </table>	구분	내용	공동기금	정보 비공개	공동토지
구분	내용					
공동기금	정보 비공개					
공동토지						

공동시설물	H/W	시설명	시설규모 (건립연도)	운영형태	주요활용 내용	
		다목적마을 회관	245m ² 2010년	공동운영	친목회 마을주민 휴식	
		농산물 집하장	100m ²	공동운영	농작물 집하	
		덕지보건진 료소	300m ²	공주시 운영	교육프로그램 개설 및 건강진료	
	S/W	구분	주요내용			
		브랜드	-			
		인터넷	-			
		홍보물	-			
		기타	-			

라. 운영(인적, 조직)자원					
마을운영조직 (공동체)	조직명	대표	회원수	주요활동	
	새마을회	김○태	100여명	마을중요사항 결정 및 마을행사 관리	
	노인회(남)	임○택	40	야유회 초복행사 운영	
	노인회(여)	오○순	50	야유회 초복행사 운영	
리더그룹	성명	직책	나이	주요활동	
	김○태	이장님	74	새마을회 운영	
외부지원연계	조직명	분야	지원형태	지원년도	지원실적
	덕사모 (덕지리를 사랑하는 사람들의 모임)	친목회 마을행사 보조	회원 정기 회비	매년	마을행사지 원 및 연예인초청 지원

	활용방향				
귀농귀촌인	성명	나이	귀농귀촌년도	마을활동	
	두분이 계시지만 성명을 밝히기 꺼려하심	-	2013	시설 하우스 재배	
			2014	인삼 재배	
	활용방향				
주민활동	주민교육 참여현황	프로그램	주최	참여자수	교육내용
		건강강좌	국민건강보 험공단	14	질병예방 교육
	문화복지 프로그램	프로그램	주최	참여자수	교육내용
		노래,난타, 댄스 교실	공주시	20여명	노래,난타, 댄스 강좌
도농교류	도농교류	기관명	자매결연시기	연간교류횟수	주요내용
		-	-	-	-
	농촌관광 체험학습	행사명(시설)	방문객수	방문시기	주요내용
		-	-	-	-

마. 마을특성			
마을발전계획 수립여부 (마을자체계획)	수립시기	수립주체	주요내용
	-	-	-
마을발전 저해요인 (문제점)	주민들은 공공사업과 마을사업에 긍정적 의견을 가지고 있지만 공동부지가 적다는 문제점을 가지고 있다. 또 한 덕지 산업단지를 조성 할때 생긴 문제로 토사가 누출되어 하천이 범람할 수 있는 위험이 있다.		
	▲건너로 보이는 산업단지		▲토사 누출사고가 있었던 하천일부

	
<p>마을발전방향 (숙원사업)</p>	<p>위에서 언급한 토사 누출 문제로 주민들과 시와 보수공사에 관하여 협의중이며 9월 8일 시청관계자와 공사관계자가 덕지리에 파견되었었다.</p>

마을자원사진

자연생태
자원



수심이 얇아 거의 바닥을
드러낸 하천



벼농사 부지와
산 자락



마을 남부와 동부에 흐르는
석성천



마을 서부에 위치한
안산



덕지 게이트볼장



마을 공동 농산물 집하장

농업생산
자원
사회적
자원



다목적 마을회관



덕지보건진료소



시설하우스



초입길의 고목