



이인면 산익리 마을자원조사표



이인면 산익리 마을자원조사표

1. 기본현황			
지역	이인면 산의리	마을명	산의실 마을
조사자	송○래 이○빈	조사일시	2019.11.6. 2019.11.13.
마을주소	공주시 이인면 산의리		
마을대표자(이장)	강○현	연락처	010-****-****
마을연혁 (유래 및 역사)	<p>이인면 산의리는 깊은 골짜기로 되어 있어 '산의실'이라 하였다. 조선 말기 공주군 목동면 지역으로, 1914년 산의리로 개편되었다. 산의실 마을은 이인면 중남부에 위치해 있으며 전형적인 산촌 마을이다. 산의실 마을은 여러 소하천 주변은 벼농사 지대이며, 논에서는 벼 재배가, 산기슭에서는 밭농사가 이루어지고 있다.</p>		
마을지도			

1. 마을현황						
인구수(가구)	118 명 / 49 세대		인구비율(명)		남 67 명 / 여 51 명	
인구분포	14세 이하		5명	15세~64세	28명	
	65세 이상		85명	최근 5년간 전입 인구수	3명	
	외국인 거주자 수		1명	다문화 가정수	1호	
농가	28세대		농지면적		61.42 ha	
			산림면적		185.19 ha	
직업별 인구분포 (가구)	농축산업	사무직	상업서비스	노무	가사	기타
	31세대	0	5	0		
가구별 소득현황 (대략적인 추정치)	1,000만원 이하		1,000~3,000만원	3,000~5,000만원	5,000만원 이상	
	8		20	20		
마을사업추진현황	최근 5년간 공공지원사업(지역개발사업)					
	사업명	사업비 (백만원)	사업기간	주요 사업내용		

정자설치	13	20130110 ~ 20130320	이인면 신의리 정자 설치
산의리(리도202호) 확포장사업	14	20140103 ~ 20140201	도로 포장사업
이인면 산의리 수로관설치 및 포장공사	10	20150701 ~ 2015072	수로관 설치
산의리 무선दै내 마을방송시설 설치공사	14	20141120 ~ 20141209	회관내 방송기구 설치
산의리(양달뜸) 배수로 설치사업	6	20190501 ~ 2019052	배수로 설치
산의리 체육시설 설치사업	14	2019년 4월	운동기구 설치
최근 5년간 마을자체사업 (주민부담사업)			
사업명	사업비 (백만원)	사업기간	주요 사업내용
마을회관 보수	2	매년 1-2회	회관보수
마을 주민 단합여행	3	매년 1회	친목도모

2. 마을자원현황

가. 자연환경자원

지리적특성
(접근성)

공주버스터미널기준
총거리 14.1km
도보 3시간 32분
자전거 57분
직선거리 14.1km
차로 이동시 17km

공주시청까지
총거리 11.1km
도보 2시간
자전거 45분
직선거리 11.1km
차로 이동시 14km

이인면 산의리 마을회관 기준

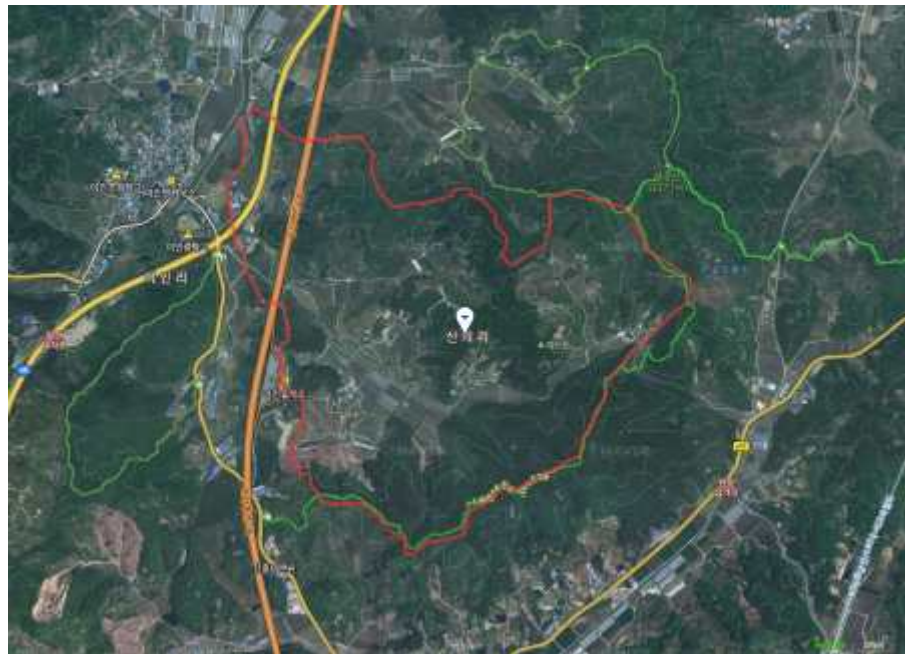
이인면 산의리의 접근성은 이인면에서는 산의리가 가까운 편이다. 그 외 공주시청에서부터는 차로14km, 공주버스터미널로부터는 차로 이동시 17km정도 떨어져 있다. 산의리 근처에는 논산천안고속

도로가 지나고 있고 가까운 IC는 남공주와 탄천이 있다.

산의리는 대중교통으로 마을을 방문하기 어려운 편이며 산의리 버스정류장이 존재하고 있지만 마을에서는 멀리 떨어져 있어서 실질적으로 이용하기 어려운 상황이다. 마을주민들도 버스를 이용하지 않는다.



지형적특성



▲ 지도상 산의리 행정구역

산의리의 북부와 동부·남부에는 각각 해발 고도 200여m와 100여m의 산지가 형성되어 있고, 동부 경계에는 반송고개가 있다. 서부로는 산의천이 동서 방향으로 흐르고 있고, 해발 고도 80여m에 층적 평야가 펼쳐져 있다. 성정산과 계란봉이 산의리 내에 위치하고 있다.



자원명

특성

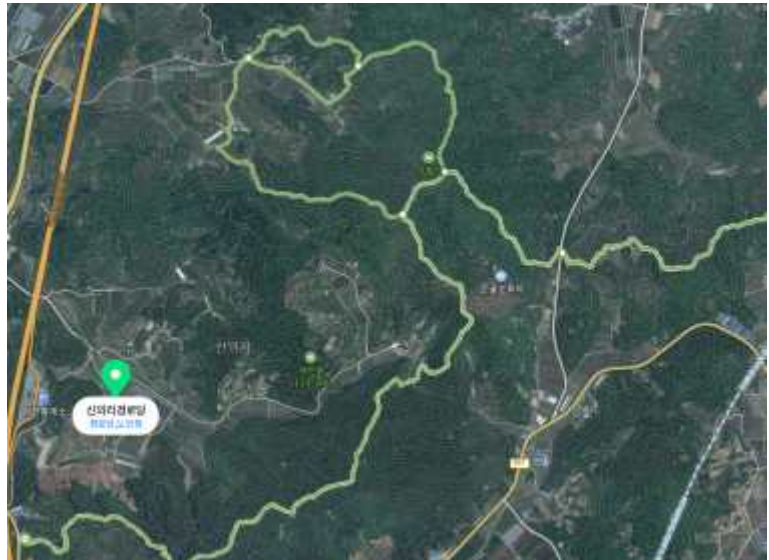
자연생태자원

산/하천/자연관찰로

1. 성정산


성정산은 산의리와 용성리 죽곡리에 걸쳐있는 산으로 해발237m이다. 산의리 행정구역 위치상으로 봤을 때, 산의리에서 올라갈 수 있는 등산로는 없고 용성리에서 올라갈 수 있는 등산로가 있다고 한다. 마을 주민들은 등산로를 이용하지 않는다고 하였다.

▼지도에 표시된 등산로길.



2. 산의천

마을 중심으로 산의천이 흐르고 있다. 해당 하천은 도랑살리기 운동은 진행되지 않았고 미관상 하천관

		<p>리가 필요해 보이는 부분들이 많았다.</p> 
	<p>생물 (식물/동물)</p>	<p>마을 내 멧돼지, 고라니 피해가 꾸준히 발생하고 있다고 한다.</p>
	<p>자연보존 활동</p>	<p>도랑살리기 운동 진행 안함.</p>
<p>역사문화자원</p>	<p>구분</p> <p>유·무형 문화재</p>	<p>특성</p> <p>1.산의리 유적 소재지충청남도 공주시 이인면 산의리 산4-10 충청남도 공주시 이인면에 있는 청동기시대 이후 집터와 돌방무덤·독무덤 관련 생활유적이다. 공주 산의리유적 가운데 청동기시대 유적은 주거지 외곽에 대규모의 저장시설을 갖추고 있어 동시대의 생활문화상을 엿볼 수 있을 뿐만 아니라 생활유적과 분묘유적이 세트를 이루면서 잔존하는 유적이다. 논산천안 고속도로 공사 당시 발견된 곳으로 마을주민들은 산의리 유적에 대해 잘 알지 못하고 있다. 마을에서도 꽤 떨어진 곳에 위치하고 있다.</p> <p>2. 마을 재실 -> 풍음재는 선조님들이 유지를 받들고 기리기 위해 1994年12月 공주시 이인면 산의리 27-2번지 고실 뒷산 기슭에 건립되었다.</p>



이벤트
(축제/행사)

산의리 마을에서는 매년 정월대보름 행사, 동짓날 행사, 부녀회 행사, 중복행사를 진행하고 있다고 한다. 다른 마을에 비해 매년 꾸준히 진행되는 행사 횟수가 많은 편이다.

기타

1.마을 재실

마을재실이 고실, 산의실에 마을 재실이 두 개 있다고 한다. 네이버 지도 상에는 산의실 쪽에 있는 마을 재실을 가의재라는 명칭으로 표기가 되어 있었다. 그러나 주민들에게 확인해보니 가의재라는 명칭을 알지 못했고 산의실 재실이라고 불리고 있다. (산의실재실이 풍음재이다.)




2.자매결연

		산의리마을은 기업과 기업이 소재한 주변 마을간 교류 활성화를 위해 추진하고 있는 1사1촌 자매결연 사업이 5년전쯤 진행되었고 현재는 지속되지 않는다고 한다. 산의실 마을은 파워에터택과 자매결연을 맺었었다.
	활용방향	네이버 지도상에 “가의재” 라고 표시된 표기를 정정해야 할 것 같다. 해당장소는 풍음재, 산의실 마을 재실이란 명칭으로 주민들에게 불려지고 있으며 가의재라는 명칭은 알지 못하고 있었다.

나. 농업생산자원

농업자원 (농특산물)	자원명	재배 면적	재배 농가	수확 시기	유통망	생산 조직	비고	
	벼	26 ha	24 가구	10월	수매, 계약재배 고맛나루 쌀로 출하.	개인	브랜드 없음	
	하우스 재배 오이, 토마토	1.5 ha	5 가구	상시	수매	개인	브랜드 없음	
	밤	0.5 ha	1 가구	10월	소규모 판매	개인	-	
	축산업	200 마리	5 가구	-	-	-	-	
	활용방향	산의실마을은 현재 농특산물을 수매와 계약재배 정도로 유통이 되고 있으며, 로컬푸드 판매는 진행되지 않고 있다. 이장님 말씀에 따르면 로컬푸드 관련 교육을 최근 받았고 로컬푸드 유통까지 고려하고 있다고 한다.						
농업시설자원	시설명	규모		운영형태		비고		
	트랙터	6대		개인소유				
	저온저장고	4곳		개인소유				
	이앙기	2대		개인소유				
	-	-		-		-		
	활용방향	-						
농업경관자원	자원명	특성						
	벼농사	마을회관 위에서 내려다보이는 벼농사 지역 경관이 뛰어난 편이다.						

		
	활용방향	-

다. 재원(공동자산)자원		
	구분	내용
공동기금		
공동토지		<p>정보 비공개</p>

공동시설물	H/W	시설명	시설규모 (건설연도)	운영형태	주요활용 내용	
		산의리 마을회관	1992	공동	마을회관, 무더위쉼터로 사용	
		정자	1990년대	공동	마을입구 앞 오래된 정자	
		운동기구	2018	공동		
		정자2	2016	공동	마을회관 앞 신설된 정자	
	S/W	구분	주요내용			
		브랜드	없음			
		인터넷	없음			
		홍보물	없음			
		기타	없음			

라. 운영(인적, 조직)자원

마을운영조직 (공동체)	조직명	대표	회원수	주요활동
	대동회	강○현 이장님	110	주요 마을 행사진행
	부녀회	전○순	30	마을 단합대회 주관
	노인회	김○희	21	-
	청장년회	김○희	23	-

리더그룹	성명	직책	나이	주요활동	
	강○현	이장님, 대동회장	62	마을 내 중요안건 회의 진행	
	전○순	부녀회장	62	마을 단합대회 주관	
	김○희	청장년회장 노인회장	77	마을 주민 친목 및 관계 유지 도움	
	김○기	새마을협의회장	60	-	
	임○훈	대동회총무	71	-	
	이○숙	부녀회총무	61	-	
	이○선	노인회총무	70	-	
외부지원연계	조직명	분야	지원형태	지원년도	지원실적
	파워에너지텍		1사1촌 자매결연	2014	-
	이인면에서 진행	도농결연	자매결연	2006	-
	활용방향	현재는 자매결연이 이루어지고 있지 않다.			
귀농귀촌인 (4가구)	성명	나이	귀농귀촌년도	마을활동	
	김○만(귀촌)	-	2018	마을 교류 있음	
	김○령(귀촌)	-	2016	마을 주민과 교류있음	
	활용방향	-			
주민활동	주민교육 참여현황	프로그램	주최	참여 자수	교육내용
		영농교육	공주시	40	-
		자치회교육	이인면	30	-
		농기계교육	농업기술 센터	10	-
	문화복지 프로그램	“우울증을 이겨내자”	공주보건소	15	우울증의 원인과 치료방법, 예방법, 증상, 우울증 사례 소개 등.
		미술치료 프로그램	공주보건소	10	마을회관에서 진행
		보건상담서 비스	공주보건소	20	마을회관에서 진행
		만들기	공주시	15	마을회관에서

		프로그램			진행
		꽃밭 가꾸기 봉사활동	마을주민	30	마을 내 꽃밭 가꾸기 활동중
		어르신건강 체조경연대 회	공주시보건 소	600	보건서 행사에 주민참석
		장애인재활 증진대회	공주시	1200	시행사에 마을주민참석
도농교류	도농교류	기관명	자매결연시기	연간 교류 횟수	주요내용
		파워에너지텍 (공주시 주최)	2014년도	2	1사1촌 자매결연맺음.
	농촌관광 체험학습	행사명(시설)	방문객수	방문 시기	주요내용
		없음			

마. 마을특성			
마을발전계획 수립여부 (마을자체계획)	수립시기	수립주체	주요내용
	-	-	-
마을발전 저해요인 (문제점)	<p>1.마을의 고령화 마을 주민 분들이 80퍼센트 정도가 65세 이상일 정도로 마을의 고령화가 심각하다. 이로 인해 농업도 어려운 상황이고 일손도 많이 부족한 상황이다.</p> <p>2.마을회관 노후화 산의실 마을의 마을회관은 1992년에 지어진 후 추가 리모델링이나 재건축이 없어서 회관의 노후화가 심한편이다. 또한, 회관을 작게 지어서 회관 내 마을주민이 모두 모이면 앉아서 있을 공간이 부족하다고 한다.</p>		



▲위의 사진처럼 보이는 방 1개, 부엌, 화장실이 있어 회관 공간이 매우 좁은편.

3.실질적인 버스정류장이 없음.

이인면에서 산의리 들어가는 초임에 산의리 버스정류장이 있지만 마을에서 3km 이상 떨어져 있어서 실질적으로 버스정류장을 이용하는 사람도 없고, 마을주민들도 버스정류장이 없어서 교통이 매우 불편하다고 한다.

4.행복택시 횡수가 부족함

교통이 안좋아 산의리가 행복택시 사업에 포함되는 지역인데 현재 산의리 행복택시는 일주일에 3번 이인면 까지만 이용가능하다고 한다. 마을 주민들은 행복택시 횡수가 증가되었으면 좋겠다 하였고 추가적으로 행복택시가 이인면이 아니라 공주시내까지고 지원이 되면 좋겠다고 말씀하셨다.

5.마을 공동 저장고 없음

마을 내 정부지원이 이루어진 곳은 마을회관앞 운동기구 설치 뿐이라고 한다. 마을회관 보수와 마을 공동 저장고를 가장 원하시고 있으며, 현재 마을 내 공동 저장고, 다목적 저장고가 없어서 불편함을 겪고 있다.

6.마을 내 폐가가 2가구 정도 있음

마을에서 폐가를 없애고 싶어하는 분들이 많지만 폐가가 있는 토지 주인과 연락이 되지 않는 상황이다.

7.가로등 부족

마을 내 가로등이 부족하여 밤에 어둡다고 한다. 특히 산의실 마을은 마을 내 길과 도로가 좁은 편이라 더욱 위험한 편이다.

	<p>물방아거리 쪽에 가로등 설치가 가장 필요하다고 하셨습니다.</p> <p>8.일손부족 마을 내 젊은 사람들이 거주하지 않고 있어 농번기에는 일손이 많이 부족하다고 한다. 마을 주민들은 마을에 대학생 농활이라도 많이 와주었으면 한다고 말했다.</p>
<p>마을발전방향 (숙원사업)</p>	<p>1.마을회관 재건축 마을회관이 노후화 되어 이장님과 마을주민들이 가장 원하는 숙원사업이라고 강조하셨습니다. 마을회관 재건축이 들어간다면 마을회관 확장을 위해 이장님과 마을주민들은 회관 뒤쪽 250평 토지를 구매하기로 이미 의결이 났다고 했다. 해당 토지주와도 이미 합의가 되었고 곧 공동 토지로 매입하기로 했다고 하셨습니다. 이처럼 마을주민들이 마을회관 재건축을 염원하고 있으며 그에 필요한 토지를 매입하고 있는 상황이다.</p> <p>2.행복택시 개선 산의리 마을 주민들은 행복택시 이용률이 매우 높은 편이였고, 그러다보니 행복택시 운영횟수가 부족함을 많이 느끼고 있다. 행복택시 운영횟수를 늘리면 마을주민들의 교통이용에 더욱 편리해질 것이라 생각한다. 추가적으로 이인면까지만 이용가능한 행복택시 범위를 공주시까지 타고 갈 수 있도록 확장해주길 바란다. 현재 일주일에 3번 운영중이지만 이용률이 높은 편이라 부족하다고 한다. (월,수,금 시간대는 직접신청.)</p> <p>3.마을회관 문화프로그램 몇 년 전까지만 해도 마을 어르신들이 전국구 댄스프로그램 대회에 나가서 수상을 많이 했다고 한다. 그당시에는 회관으로 댄스프로그램이 진행되서 어르신들이 연습해서 대회에 나가셨다고 한다. 현재는 문화프로그램이 진행되지 않고 있고 댄스 프로그램도 종료되어 주민들이 문화 프로그램을 원하고 있다. 문화프로그램을 활용하여 대회에 나가 수상을 할 정도로 관심과 열정이 높은 마을이기에 문화프로그램을 진행하면 좋을 것 같다.</p>

마을자원사진

자연생태
자원



산의리 회관 앞 전경



산의천 모습



산의리 비닐하우스 재배



산의천 도랑 모습



벼가 쓰러진 곳들



마을 뒤쪽 전경



마을 초입



마을회관 위에서 바라본 모습

역사문
화
자원



마을 정월대보름제



마을 재실1(풍음재)



마을 재실



주민자치활동 수상경력



산의리 돌보미 활동(자치활동)



산의리 유적



마을 재실2



2006년 자매결연



마을회관 모습



마을회관 앞 분리수거함



운동기구와 주차장



회관 앞 정자

농업생산
자원



회관 앞 운동기구



마을 입구 앞 정자

사회적
자원



마을 회관 내 모습



마을회관 내 모습